



# BARCO TRUEPIX™: INTELIGENTNE ROZWIĄZANIE LED





# Dokładna wizualizacja najważniejszych treści

1

- **Pełne zaufanie** do obrazu
- **Nieskazitelna** jakość obrazu
- Bez pominięcia żadnego **szczęgółu**
- **Aplikacje krytyczne kolorystycznie**, alarmy, wskaźniki, odwzorowania, poziomy szarości

## Jak?

- Platforma procesora **Infinipix® Gen2** zapewnia wierność kolorów i kontrast na każdym poziomie jasności
- Idealnie wyrównane moduły LED zapewniają **perfekcyjnie płaską ścianę** i jednolity obraz
- Łączenia mniejsze niż 0,1 mm, dzięki czemu nie pominiemy żadnej **kluczowej informacji**
- **Samoregulująca** konstrukcja ściany

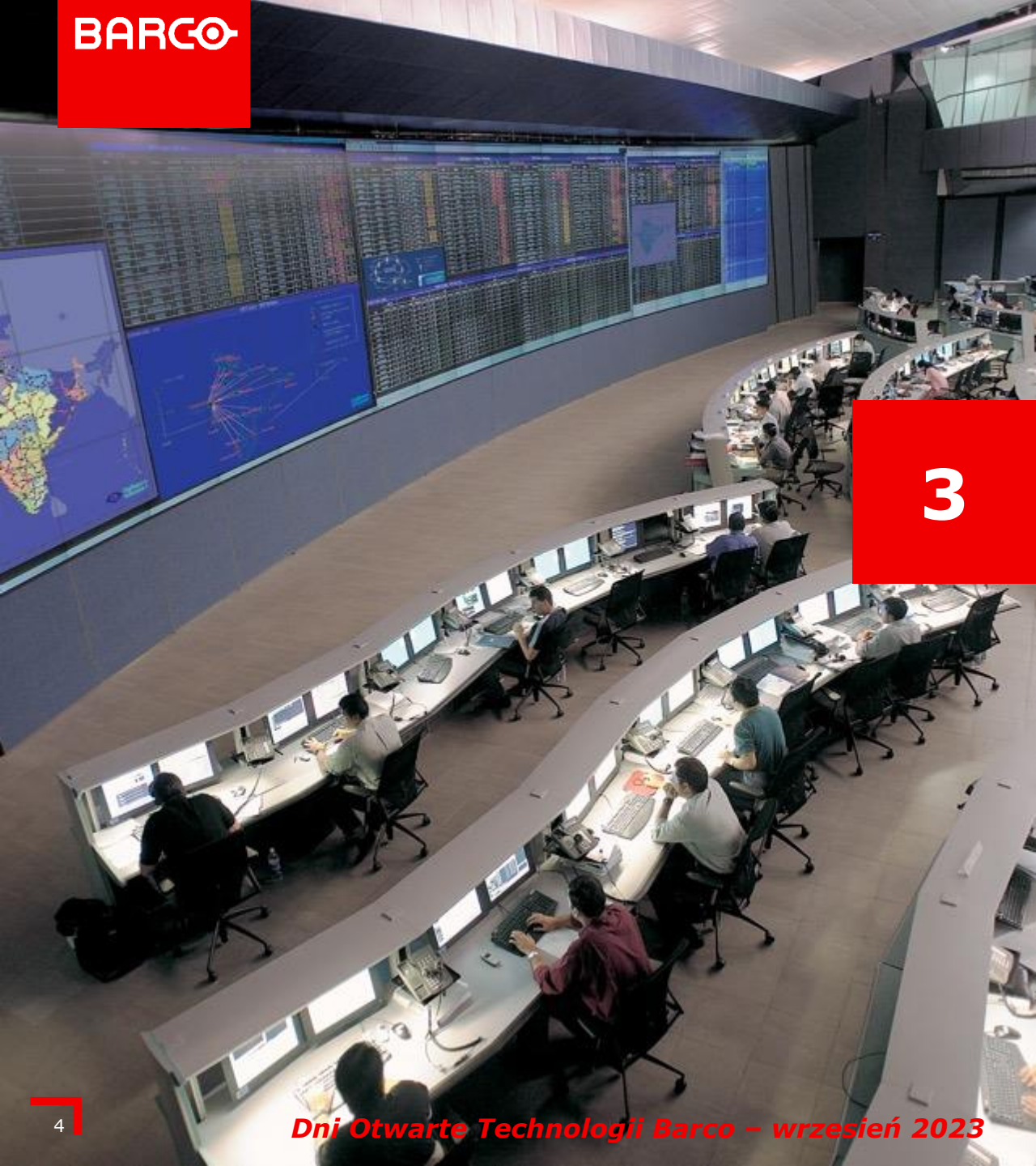
# Lepsza ergonomia i samopoczucie operatora

- Ulepszona **ergonomia oglądania** z doskonałymi kątami widzenia
- **Mniejsze zmęczenie oczu**
- Umożliwia operatorom podejmowanie **lepszycy decyzji**

## Jak?

- **Nieźródne wrażenia** podczas oglądania wszystkich rodzajów treści
- Barco **Steadyview™** redukuje linie skanowania z przeplotem, co znacznie **zmniejsza zmęczenie oczu** operatorów
- **Niska latencja**
- **Doskonała synchronizacja**
- **Brak zniekształceń wizualnych** i efektów „rozrywania” obrazu
- **Dostosowanie jasności ściany LED** do poziomu oświetlenia otoczenia, zapewniając, że wyświetlana zawartość jest doskonale widoczna, lecz nie za jasna i precyzyjnie odwzorowana kolorystycznie
- Opatentowana przez Barco **kalibracja** zapewniająca obsługę **szerokiej gamy kolorów** (Rec. 2020 / 2100)





3

## Nieprzerwane działanie 24/7

- **Niezakłócony** przepływ danych, płynny przekaz wideo
- Ewentualne problemy można szybko rozwiązać i **zapobiec przestojom**
- **Ograniczenie** przestojów

### Jak?

- **Redundancja kilku krytycznych komponentów**
- **4-kierunkowa** komunikacja między kafelkami
- Autoredundancja **pętli sygnałowej**
- Pakiet Barco Video Wall **Management Suite**
- **Łatwo dostępna konstrukcja ściany** ułatwia również sprawne serwisowanie i wymianę modułów (przód i tył)
- **Dostęp od tyłu** jest niezbędny do pracy **w trybie 24/7**; rusztowania, drabiny itp. przed ścianą wizyjną oznaczają przestoje w dyspozytorni
- **Zabezpieczona** synchronizacja wideo
- **Automatyczny** harmonogram

# Łatwy montaż bez ryzyka

- **Neutralizacja niedoskonałości** powierzchni fizycznej ściany
- **Bezproblemowa** i niezawodna instalacja
- W pełni bezkontaktową i **pozbawiona ryzyka** instalacja

## Jak?

- **Rewolucyjna** struktura montażu ściennego LED firmy Barco
- Instalacja modułów z **przewodnikami**
- Pełna możliwość **serwisowania** z tyłu i z przodu



4

5

## Możliwość wsparcia przez 10 lat

- Możesz skorzystać z **10-letniego dedykowanego wsparcia** dla swojego systemu
- **Szybka rozwiązanie problemów** dzięki modułom w pełni kompatybilnym seryjnie
- Możliwość zdalnego **zarządzania** ścianą wideo
- **Niezrównane** wrażenia użytkownika

### Jak?

- Usługi Barco **EssentialCare** i **SmartCare TP**
- Pełny pakiet rozwiązań **ekosystemu dostawców**
- **Nawet 10 lat gwarancji** i szybkie rozwiązywanie problemów
- Program aktualizacji

# REWOLUCJA W ZAKRESIE ŚCIAN WIDEO LED W OPARCIU O DZIESIĘCIOLECIA KNOW-HOW



## Inteligentnie zaprojektowane

Unikalna mechanika  
zapewniająca  
bezpieczny  
i precyzyjny montaż

**Przewidywalne,  
prawdziwie  
bezszwowe  
rezultaty**



## Infinipix® Gen2

Nieźrównane  
wrażenia podczas  
oglądania wszystkich  
rodzajów treści

**Wyświetlane treści  
dokładnie takie  
jak zaplanowano**



## Niezawodna wydajność

Nieprzerwany  
przepływ danych  
i ograniczony  
ślad węglowy

**Zapewnia sprawne  
i wydajne działanie  
24/7**



## EssentialCare & SmartCare

Usługi zapewniające  
jednolitość  
wyświetlania i szybkie  
rozwiązywanie  
problemów

**Idealny obraz  
i spokój w razie  
awarii**

**Wdrożenie**

**Oglądanie**

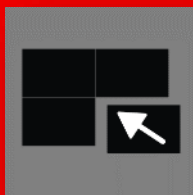
**Działanie**

**Usługi**

# DLACZEGO TRUEPIX™ JEST MĄDRYM POSUNIĘCIEM



Samo-  
poziomująca  
mechanika



Instalacja  
modułów z  
prowadnicami



Zupełnie  
bez łączy



True Dynamic  
Range™



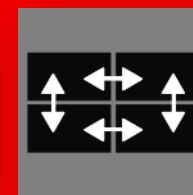
Inteligentna  
kalibracja



Elastyczny  
interfejs  
i auto  
kalibracja



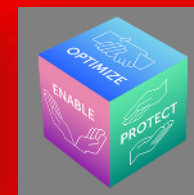
Mniejsze  
zmęczenie  
oczu



Wielo-  
poziomowa  
redundancja



Tryb  
czywania  
EcoPower



Pełen  
spokój

## Uruchomienie

Automatyczne  
poziomowanie  
**zapobiegające  
naprężeniom  
mechanicznym**  
lub  
zniekształceniom  
obrazu

Instalacja z  
wsunięciem  
modułu  
zapewnia  
**bezdotykową  
i pozbawioną  
ryzyka  
instalację**

Inteligentna  
inżynieria i  
automatyzacja  
dla **100%  
braku szwów  
i idealnej  
płaskości**

## Wrażenia podczas oglądania

23-bitowy  
processing  
to **pełen  
zakres  
dynamiki  
kolorów**,  
najlepsza  
wydajność  
przy każdej  
jasności

Opatentowana  
przez Barco  
kalibracja  
zapewniająca  
obsługę  
**szerokiej  
gamy  
kolorów**  
(Rec. 2020  
/ 2100)

**Pełna  
kontrola  
balansu  
kolorów** i  
automatyczna  
kalibracja  
w oparciu  
o sygnał  
wejściowy

Barco  
**SteadyView™**  
to zmniejszenie  
zmęczenia oczu

**4-kierunkowe  
połączenia  
między  
kafelkami**  
i wbudowana  
redundancja  
sygnałowa

**Tryb  
czywania  
EcoPower**  
w celu  
zmniejszenia  
ślądu  
węglowego

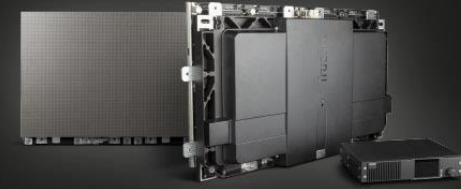
## Usługi

**10 lat  
jednołtoci  
obrazu**  
i możliwość  
połączenia  
z chmurą



# TruePix LED portfolio

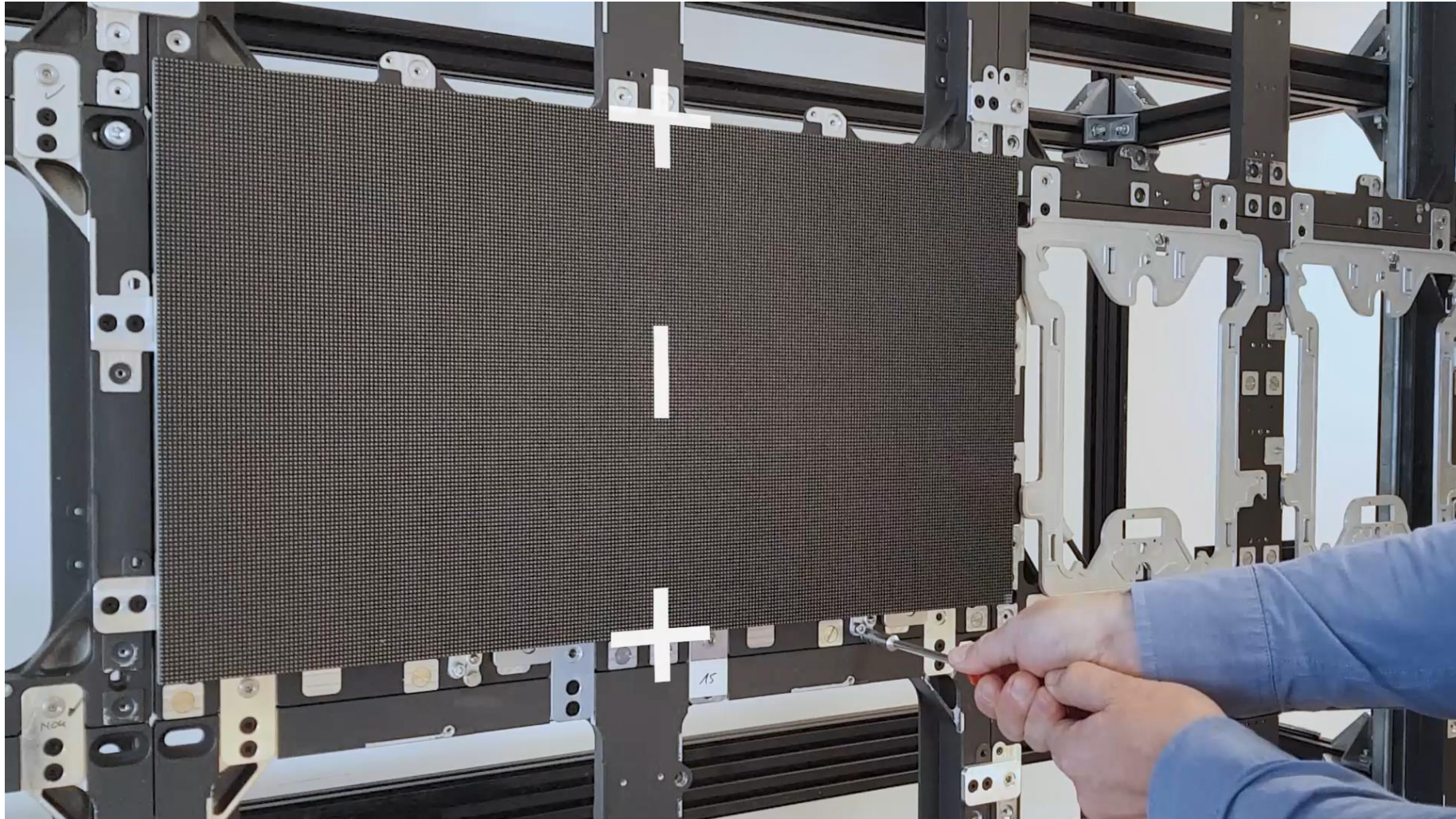
powered by Infinipix® Gen2



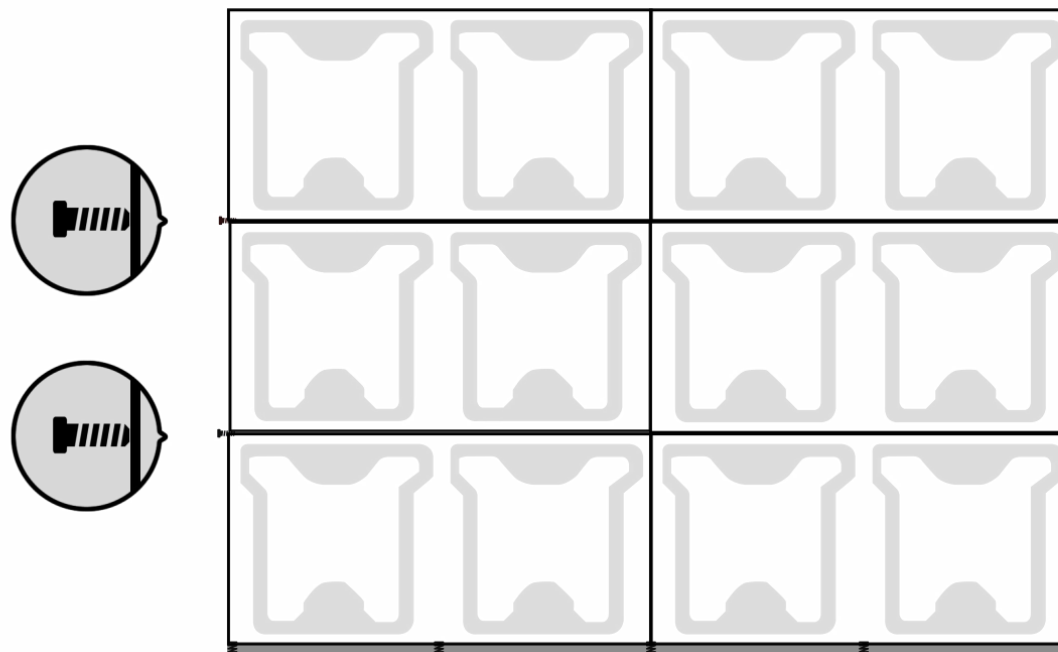
	TP-Q	TP-E			TP			
	TP0.9-Q	TP1.2-E	TP1.5-E	TP1.9-E	TP0.9	TP1.2	TP1.5	TP1.9
pixel pitch	0.95 mm	1.27 mm	1.58 mm	1.90 mm	0.95 mm	1.27 mm	1.58 mm	1.90 mm
pixels/tile (hor x vert)	640 x 360	480 x 270	384 x 216	320 x 180	640 x 360	480 x 270	384 x 216	320 x 180
brightness	> 600 nits	> 600 nits	> 600 nits	> 600 nits	> 800 nits	> 800 nits	> 800 nits	> 800 nits
shaders	-	-	shaders	shaders	-	-	shaders	shaders
optimum viewing distance	2 m	2.5 m	3 m	4 m	2 m	2.5 m	3 m	4 m
full HD configs	3x3	4x4	5x5	6x6	3x3	4x4	5x5	6x6
tile size	610 x 343 mm							
tile weight	8.2 kg/tile							

Optional data and power redundancy - Optional curved tiles

# WSUNIĘCIE MODUŁU ZAPEWNIĄ BEZDOTYKOWĄ I POZBAWIONĄ RYZYKA INSTALACJĘ



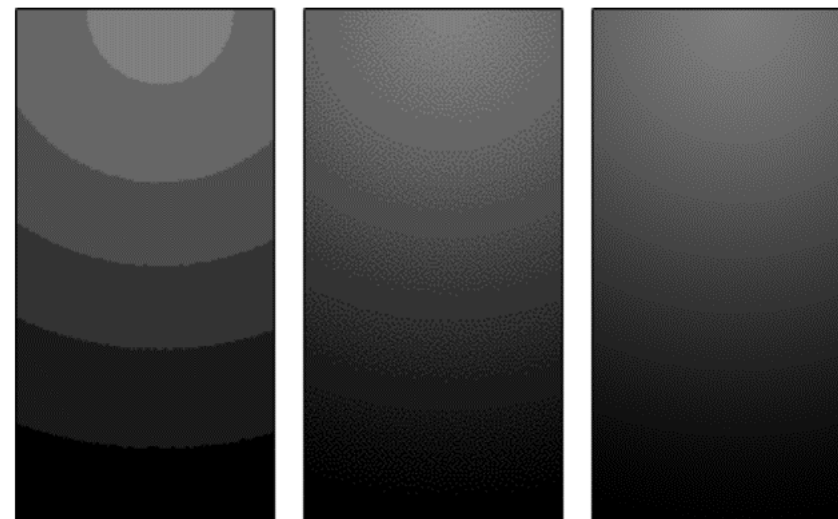
# AUTOMATYCZNE POZIOMOWANIE ZAPOBIEGAJĄCE NAPRĘŻENIOM MECHANICZNYM LUB ZNIEKSZTAŁCENIOM OBRAZU



# TRUE DYNAMIC RANGE™ DZIĘKI WYKORZYSTANIU 23-BITOWEGO PRZETWARZANIA OBRAZU

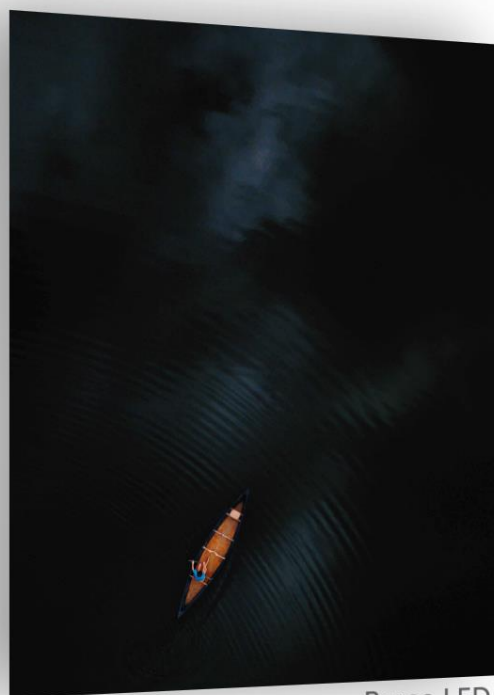


10- i 12-bitowe źródła wideo (używane w HDR) wymagają co najmniej 23-bitowego przetwarzania, aby nie stracić szczegółów podczas przyciemniania (widocznego również jako konturowanie).

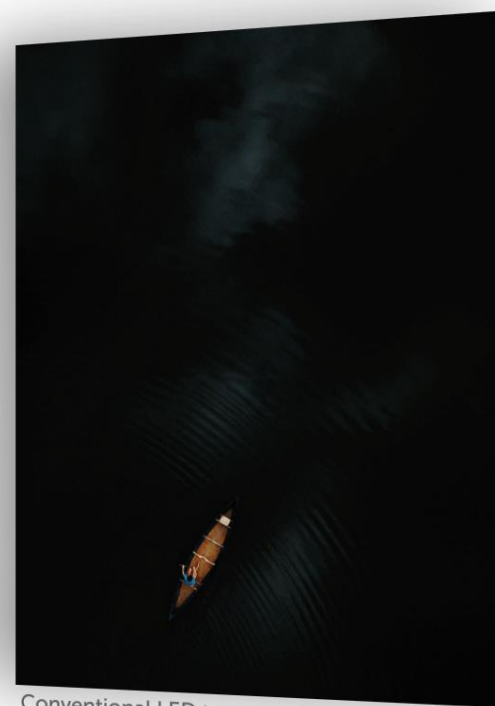


*Efekty konturowania są bardziej problematyczne w przypadku treści syntetycznych*

# TRUE DYNAMIC RANGE™ DZIĘKI WYKORZYSTANIU 23-BITOWEGO PRZETWARZANIA OBRAZU



Barco LED



Conventional LED (green haze)



## DOSKONAŁA SYNCHRONIZACJA WIDEO

- Zawsze bezpieczna synchronizacja
  - Pomiedzy wieloma urzadzeniami obslugiwanymi przez Infinipix®
  - Podczas przesyłania obrazu na różne kafelki i plansze
- Zapobiega przerwom w wizualizacji strumieni z kamer IP
- Umożliwia płynne wyświetlanie obrazu na całej ścianie wideo





Standardowa kalibracja



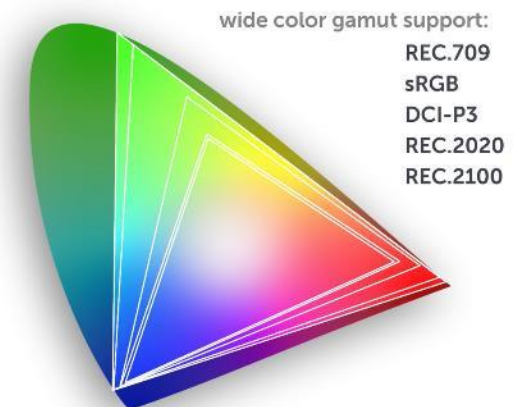
Błędne odwzorowanie tonalne



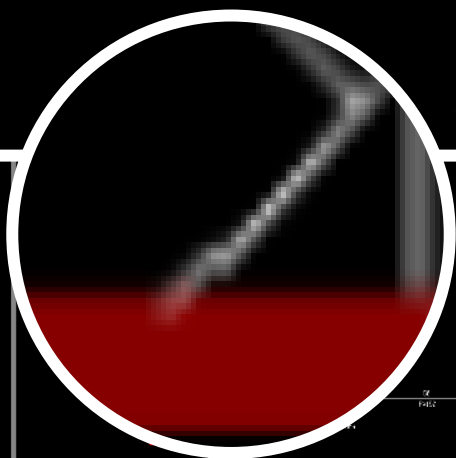
Barco Smart Calibration™



- Obsługa szerokich gam kolorów, takich jak DCI-P3, a nawet Rec. 2020 z wysoką dokładnością
- Głębsze, bardziej nasycone odcienie z zachowaniem jednolitości obrazu w obszarach, które w przeciwnym razie znalazłyby się poza dostępną przestrzenią kolorów



# RÓŻNICA W SKALOWANIU INFINIPIX® GEN2





# BARCO STEADYVIEW™ ABY ZMNIJSZYĆ ZMĘCZENIE OCZU

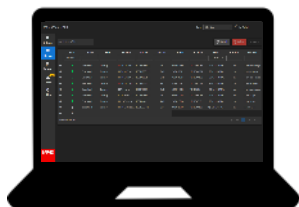


- Zmęczenie oczu występuje w przypadku długotrwałego narażenia na bezpośrednie działanie diod LED (np. u operatorów dyspozytorni)
- Jest rezultatem dostrzegalnych liniowych wzorców wynikających z metody sterowania LED
- Barco TruePix™ wykorzystuje unikalny algorytm sterowania diodami LED, randomizując wzory i zmniejszając zmęczenie oczu





## Video wall Management Suite



**WME-110**

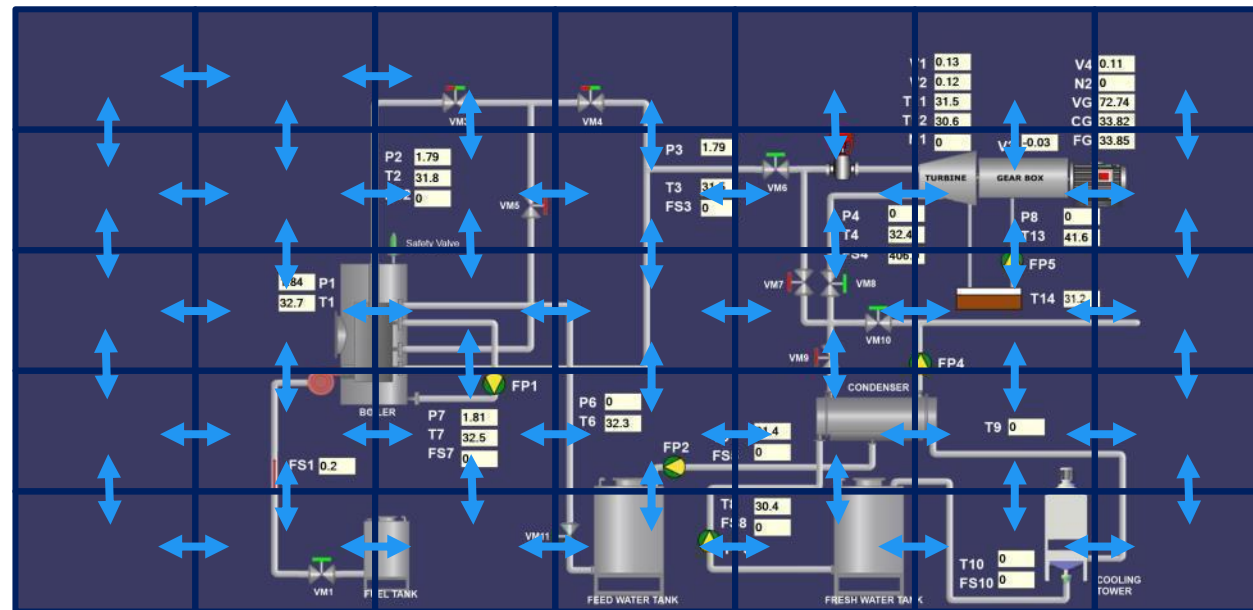


## Processing Infinipix® Gen2



**INP-100**

## Moduły i mechanika TruePix™



- Normalna ścieżka danych
- ↔ 4-kierunkowa komunikacja między kafelkami (auto-rozpoznanie)
- Redundancja pętli sygnałowej na pustych wejściach
- Redundancja procesora N+N

# ZMOTORYZOWANE, RÓWNOLEGŁE WYJMOWANIE MODUŁÓW



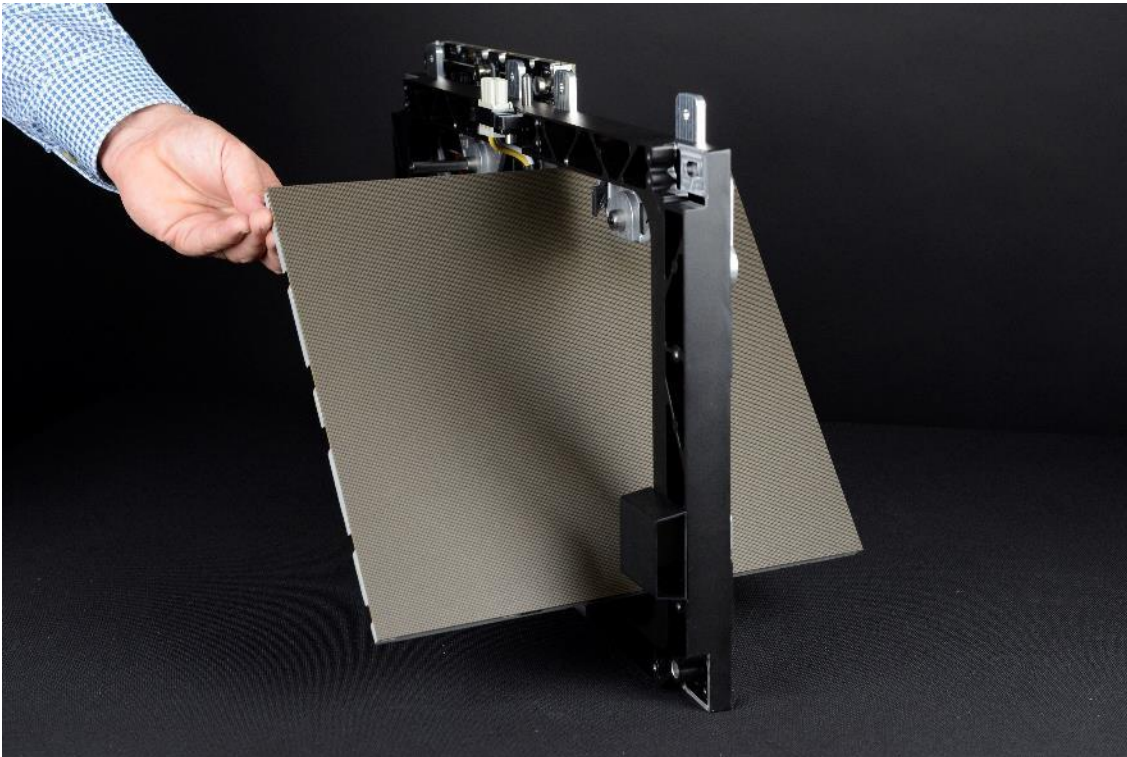
- Barco było pierwszym producentem na rynku stosującym zmotoryzowane wyjmowanie modułów w kontrolowany sposób
- Teraz, dzięki Barco TruePix™, koncepcja osiągnęła doskonałość
- Każdy moduł może być wyciągnięty automatycznie, do bezpiecznej odległości, całkowicie równoległe do ściany, nie pozostawiając absolutnie żadnych szans na błąd podczas czynności konserwacyjnych.

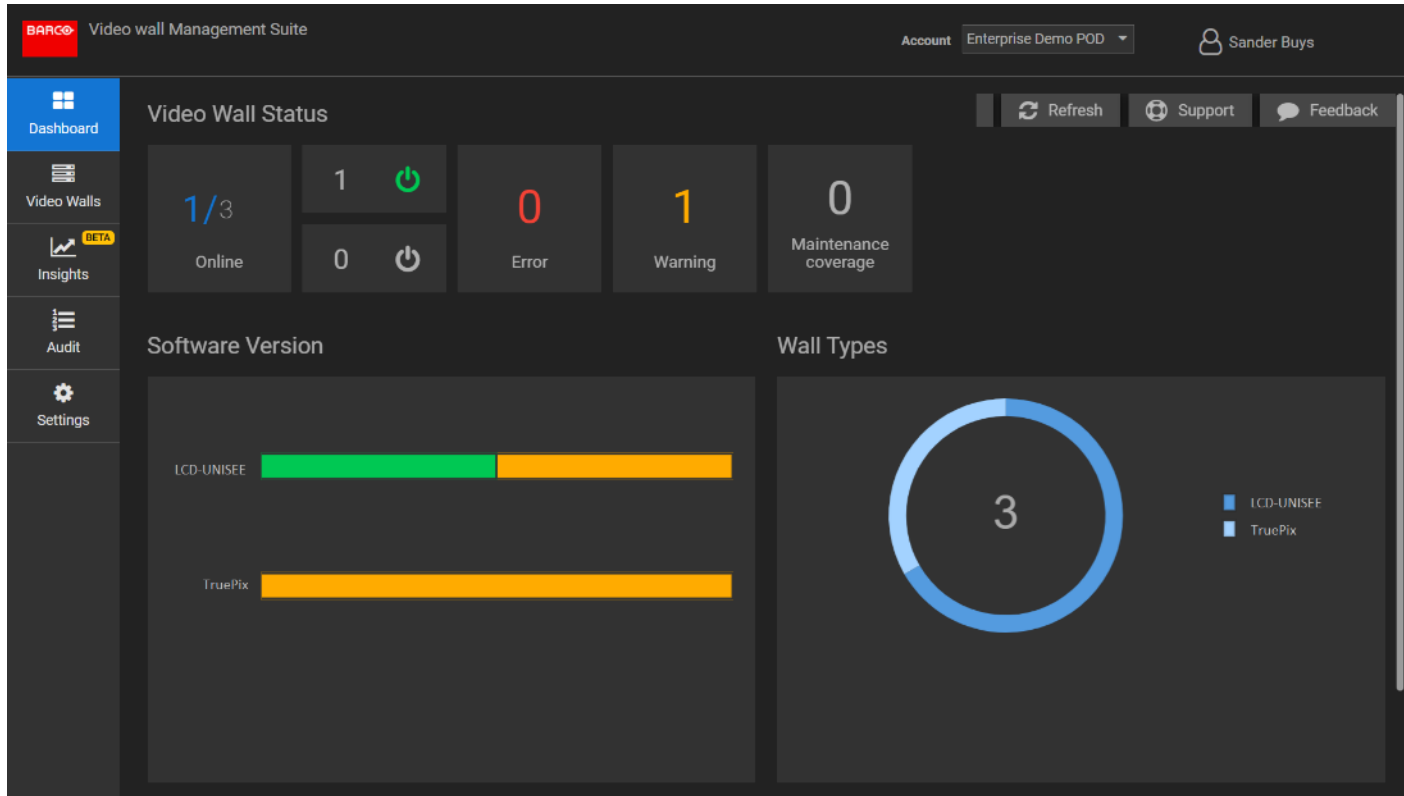


## PEŁNY PRZEDNI I TYLNY DOSTĘP SERWISOWY



- Dostęp do poszczególnych komponentów można uzyskać zarówno z przodu, jak i z tyłu
- Specjalna konstrukcja tyłu modułu zapewnia gwarancję wymiany bez ryzyka





- Monitoring w czasie rzeczywistym/szybsza diagnostyka
- Wszystkie technologie ścian wideo Barco (LCD, RPC, LED) zintegrowane w jednej platformie
- Zabezpieczone *'End-to-End'* z uwierzytelnianiem opartym na certyfikacie urządzenia X.509 i szyfrowanym protokołem HTTPS
- Powiadamiania o krytycznych zdarzeniach (alarmy/ostrzeżenia/...), gdy wymaga to uwagi użytkownika



Czy masz szklaną kulę?

# ESSENTIALCARE – DŁUGOTERMINOWY SPOKÓJ, GWARANTOWANA JEDNOLITOŚĆ I SZYBKIE USUWANIE PROBLEMÓW



- 1 Do **10 lat** dedykowanej obsługi i wsparcia dla systemu
- 2 **Jednolity obraz**, teraz i w przyszłości, dzięki serwisowaniu z wykorzystaniem **w pełni seryjnie kompatybilnych modułów**
- 3 Do dyspozycji na miejscu **zapasowe moduły LED**, by szybko usunąć ewentualne usterki, lub pokryć potencjalne uszkodzenia podczas instalacji
- 4 **Szybkie usuwanie problemów**, części zamienne wysyłane na następny dzień roboczy przesyłką ekspresową
- 5 **Priorytetowe wsparcie** za pośrednictwem centrum pomocy

