

ROZWIĄZANIA DYSTRYBUCYJNE

Wkładki bezpiecznikowe typu WBP

Napięcie znamionowe 7,2 kV – 40,5 kV

Prąd znamionowy 0,5 A – 4 A



Bezpieczne działanie obwodów z przekładnikami napięciowymi



Oszczędności na serwisie dzięki skutecznemu ograniczaniu prądów zwarciowych i większej żywotności aparatów



Łatwiejsza obsługa dzięki bardziej trwałej konstrukcji w porównaniu do poprzedniej generacji

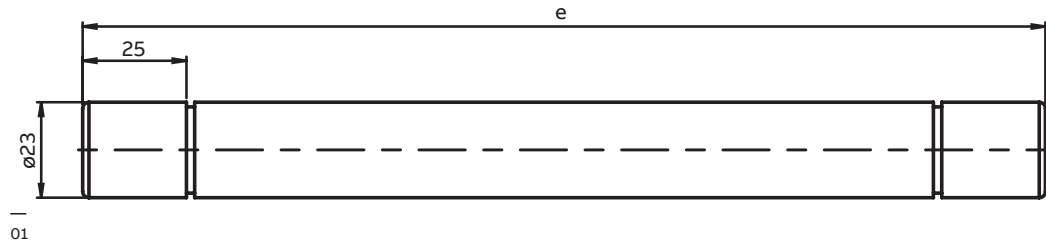
Wkładki bezpiecznikowe przekładnikowe typu WBP przeznaczone są do efektywnego zabezpieczenia obwodów przed skutkami zwarć w przekładnikach napięciowych.

Główne cechy produktu:

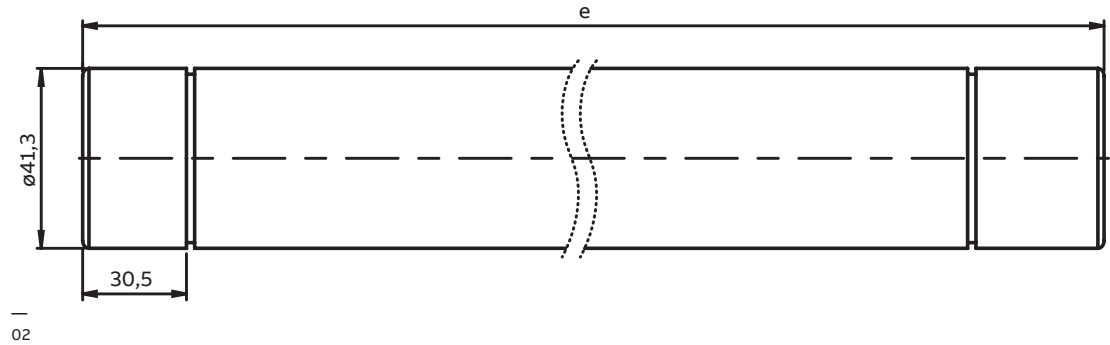
- Wkładki topikowe dobezpieczeniowe (back-up)
- Zaprojektowane i testowane zgodnie z normą PN-EN 60282-1
- Małe straty mocy, przekładające się na dodatkowe oszczędności w trakcie użytkowania produktu

- Zaprojektowane do warunków wewnętrznych
- Kompaktowe rozmiary
- Bardziej wytrzymała konstrukcja w porównaniu do poprzedniej generacji dzięki wykorzystaniu rury porcelanowej
- Maksymalny prąd wyłączalny do 63 kA wartości skutecznej
- Zgrzewany tor prądowy
- Styki wykonane z posrebrzanej miedzi
- Kompatybilne z przekładnikami napięciowymi ABB typu TJC, TDC oraz innych producentów z uchwytemi bezpiecznikowymi odpowiadającymi wymiarom bezpieczników WBP

—
01
Rysunek wymiarowy
wkładki bezpiecznikowej
WBP 7,2 kV; 12 kV;
24 kV; 36 kV



—
02
Rysunek wymiarowy
wkładki bezpiecznikowej
WBP 40.5 kV



Dobór wkładki bezpiecznikowej do ochrony obwodu z przekładnikiem napięciowym:

Napięcie znamionowe U_r – powinno być równe lub większe od maksymalnego napięcia roboczego (napięcia międzyfazowego) systemu (sieci), w którym jest zainstalowany przekładnik.

Prąd znamionowy I_r – powinien być większy od maksymalnego prądu ciągłego przekładnika (zależy od mocy pobieranej z przekładnika).

Należy uwzględnić następujące warunki:

- prąd załączenia przekładnika napięciowego, uruchamianie i przełączanie zainstalowanych aparatów łączeniowych nie powinno powodować zadziałania bezpiecznika w normalnych warunkach roboczych
- zdolność wyłączenia bezpiecznika powinna być większa od spodziewanego prądu zwarcia w miejscu zainstalowania bezpiecznika
- wytrzymałość napięciowa udarowa systemu (rozdzielniczy) powinna być większa od przepięć łączeniowych generowanych przez bezpiecznik

Tabela zamówień

Numer katalogowy	Typ wkładki	Napięcie znamionowe U_n [kV]	Prąd znamionowy I_n [A]	Częstotliwość znamionowa f_n [Hz]	Zdolność wyłączenia I_{ca} [kA]	Minimalny prąd Wyłączalny I_{min} [A]	Średnica D [mm]	Długość e [mm]	Moc znamionowa P_w [W]	Rezystancja zimnej wkładki R20 [mΩ]	Całka przedłukowa [A ² s]	Całka wyłączenia [A ² s]	Waga [kg]	Kod EAN-13
1YMB750705M2202	WBP	7,2	0,5	50	63	5	23	210	2	6057	0,05	1,36	0,2	5908270809451
1YMB750708M2202	WBP	7,2	1	50	63	8	23	210	3,3	2185	0,09	2,42	0,2	5908270809468
1YMB750709M2202	WBP	7,2	2	50	63	16	23	210	5,2	969	0,325	8,35	0,2	5908270809475
1YMB750745M2202	WBP	7,2	3,15	50	63	16	23	210	7,6	546	1,23	16,3	0,2	5908270809482
1YMB751205M2202	WBP	12	0,5	50	63	5	23	250	3,3	9564	0,05	1,36	0,3	5908270809499
1YMB751208M2202	WBP	12	1	50	63	8	23	250	4,4	3451	0,09	2,42	0,3	5908270809505
1YMB751209M2202	WBP	12	2	50	63	16	23	250	8,3	1530	0,325	8,35	0,3	5908270809512
1YMB751245M2202	WBP	12	3,15	50	63	16	23	250	9,5	863	1,23	16,3	0,3	5908270809529
1YMB752405M3202	WBP	24	0,5	50	63	5	23	310	5,9	17534	0,05	1,36	0,3	5908270809536
1YMB752408M3202	WBP	24	1	50	63	8	23	310	8,4	6614	0,09	2,42	0,3	5908270809543
1YMB752409M3202	WBP	24	2	50	63	16	23	310	11,5	2933	0,325	8,35	0,3	5908270809550
1YMB752445M3202	WBP	24	3,15	50	63	24	23	310	21,2	1654	1,23	16,3	0,3	5908270809567
1YMB753605M3202	WBP	36	0,5	50	40	10	23	385	1,9	6074	0,02	1,85	0,4	5908270809574
1YMB753608M3202	WBP	36	1	50	40	10	23	385	6	4727	0,1	2,82	0,4	5908270809581
1YMB753609M3202	WBP	36	2	50	40	24	23	385	26,6	4208	0,325	8,35	0,4	5908270809598
1YMB753645M3202	WBP	36	3,15	50	40	24	23	385	39	2373	1,23	16,3	0,4	5908270809604
1YMB754009M4402	WBP	40,5	2	50	40	14	41,3	440	26,8	4845	0,325	8,35	1,3	5908270809611
1YMB754011M4402	WBP	40,5	4	50	40	30	41,3	440	38,4	2423	0,65	16,7	1,3	5908270809628

ABB Contact Center

tel.: 22 22 37 777

e-mail: kontakt@pl.abb.com

ABB Sp. z o.o.**Oddział w Przasnyszu**

ul. Leszno 59

06-300 Przasnysz

tel.: 22 223 89 00

fax: 22 223 89 53

W celu uzyskania dodatkowych informacji należy skontaktować się z lokalnym przedstawicielem firmy ABB lub odwiedzić stronę:

www.abb.com

Zastrzegamy sobie prawo do dokonywania zmian technicznych bądź modyfikacji zawartości niniejszego dokumentu bez uprzedniego powiadomienia. W przypadku zamówień będą obowiązywać wcześniej uzgodnione warunki. ABB AG nie ponosi żadnej odpowiedzialności za ewentualne błędy lub braki informacji w niniejszym dokumencie.

Zastrzegamy sobie wszelkie prawa do niniejszego dokumentu i jego tematyki oraz zawartych w nim zdjęć i ilustracji. Jakiegolwiek powielanie, ujawnianie stronom trzecim lub wykorzystanie jego zawartości w części lub w całości bez uzyskania uprzedniej pisemnej zgody ABB AG jest zabronione. Copyright© 2019 ABB — Wszelkie prawa zastrzeżone.