

abmicro

Autoryzowany Reseller



Proficy™ Real-Time Information Portal w nowych, niższych cenach!

Proficy Real-Time Information Portal (Proficy Portal) to wszechstronne i wspólne środowisko raportowania dla aplikacji rodziny Proficy firmy GE Fanuc oraz istniejących w zakładzie systemów innych producentów. Umożliwia interaktywną analizę danych bieżących i archiwalnych poprzez wykresy trendów, tabele i łącza danych, dając pełen wgląd w działanie zakładu, pozwala na znaczącą poprawę wydajności i jakości produkcji.

Nowe ceny za jedną licencję dostępową

Ograniczone czasowo, poniższe ceny promocyjne* dotyczą licencji Proficy Real-Time Information Portal w wersji **Enterprise Edition**:

Cena za licencję dla 1 użytkownika (w pakietach po 2 i 5):

2500 zł**

* Cena promocyjna obowiązuje tylko przy jednoczesnym zawarciu umowy uczestnictwa w programie Proficy GlobalCare. Cena jest kwotą netto, należy do niej doliczyć podatek VAT.

** Podana cena jest ceną za jedną licencję dostępową. Licencje dostępowe można nabywać tylko w pakietach po 2 lub 5 użytkowników lub dowolnie łącząc te pakiety.

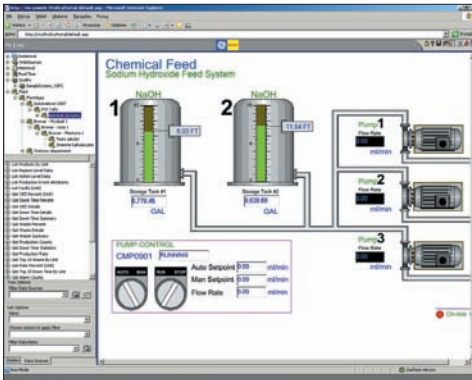
Nowe ceny na konektory – 11 750 zł taniej!

Konektory to dodatkowe opcje do Proficy Real-Time Information Portal, które umożliwiają nawiązanie komunikacji i wyświetlanie danych z zewnętrznych baz danych, w środowisku opartym o przeglądarkę internetową. Informacje pochodzące z baz typu Oracle, OSI PI, SQL i innych, mogą być prezentowane na ekranach Proficy Portal i dystrybuowane w całej sieci zakładowej, w formie odpowiednio przygotowanych raportów.

Proficy Portal Oracle Connector Ver 3.0	7500 zł*
Proficy Portal SQL Server Connector 3.0	7500 zł*
Proficy Portal DB2 Connector Ver 3.0	7500 zł*
Proficy Portal ADO Connector Ver 3.0	7500 zł*
Proficy Portal OSI PI Connector Ver 3.0	7500 zł*

Co to jest Proficy Real-Time Information Portal?

- Narzędzie raportowe w technologii WWW
- Możliwość dynamicznego prezentowania danych z systemu SCADA w czasie rzeczywistym
- Możliwość prezentacji informacji o alarmach i zdarzeniach z programu SCADA
- Możliwość prezentacji danych historycznych (z przemysłowej bazy danych, takiej jak np. Proficy Historian)
- Możliwość integracji z Proficy Plant Applications
- Wyświetlanie analiz Proficy SPC



Struktura aplikacji

Wykorzystując język Java firmy Sun Microsystems, Proficy Real-Time Information Portal stanowi bogate, oparte na technologii WWW środowisko, służące tworzeniu i rozwijaniu aplikacji wizualizacyjnych, analitycznych i raportowych.

Analiza danych z uwzględnieniem czasu

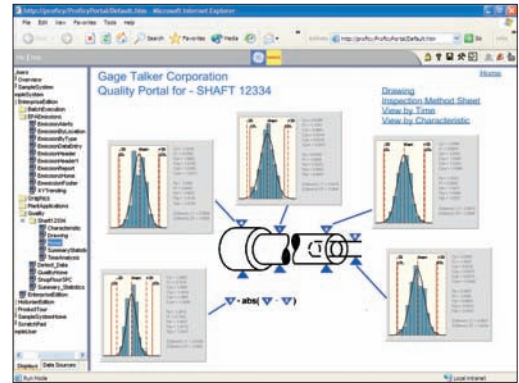
Proficy Portal umożliwia interaktywną analizę danych bieżących i archiwalnych, poprzez wykresy trendów, tabele i łącza danych. Dając pełen wgląd w działanie zakładu, pozwala na znaczącą poprawę wydajności i jakości produkcji.

Uniwersalny klient sieciowy

Pojedynczy klient sieciowy, łączący zawartość innych aplikacji GE Fanuc, takich jak Proficy HMI/SCADA iFIX oraz dane ze wszystkich bieżących źródeł danych z całego przedsiębiorstwa, umożliwia podejmowanie decyzji w czasie rzeczywistym, na wszystkich poziomach zarządzania.

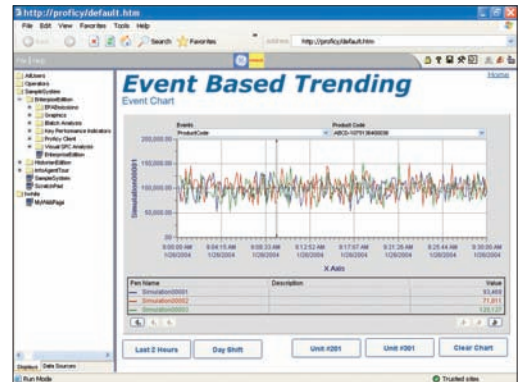
Do kiedy jest ważna ta oferta?

Oferta promocyjna jest ograniczona czasowo i trwa do **30 czerwca 2009 roku**.



Prezentacja graficzna

Funkcja prezentacji graficznej pozwala na szybkie komunikowanie najważniejszych informacji, w tym powiadomienia o ostrzeżeniach, zmianach statusu i podsumowań.



Co to jest Proficy GlobalCare i ile kosztuje w nim udział?

Proficy Global Care to **roczna umowa serwisowa**, w ramach której uczestnik programu ma zapewnioną zarówno **opiekę producenta** poprzez możliwość **aktualizacji** posiadanego oprogramowania do najnowszej dostępnej wersji oraz **stały dostęp do wsparcia technicznego**, jak też **lokalne wsparcie realizowane przez firmę AB-MICRO**, zapewniające m. in. **obsługę techniczną w języku polskim** oraz **preferencyjne warunki szkoleń**. Każdy uczestnik otrzymuje zestaw produktów i usług dobranych tak, by zapewnić możliwość utrzymywania instalacji oprogramowania przemysłowego na najlepszym z dostępnych poziomów. Koszt rocznego uczestnictwa w programie wyliczany jest na podstawie wartości cennikowej oprogramowania objętego kontraktem i aktualnie wynosi:

10 % wartości oprogramowania***

*** Zastrzega się możliwość zmian sposobu naliczania opłat za udział w Proficy GlobalCare w przyszłości.

abmicro
Autoryzowany Reseller



AB-MICRO Sp. z o.o.
ul. Kulczyńskiego 14
02-777 Warszawa
tel. 022 545-15-00
fax: 022 643-14-21
www.abmicro.pl
abmicro@abmicro.com.pl

AB-MICRO stosuje certyfikowany System Zarządzania Jakością ISO 9001:2008.

