

Inteligentny System Zarządzania Energią - IEM™

GE Digital Energy oferuje nagrodzony wieloma nagrodami Inteligentny System Zarządzania Energią - Intelligent Energy Management™ (IEM™). Produkt ten umożliwia optymalizację kosztów eksploatacji systemu zasilającego, przy zachowaniu najwyższego stopnia niezawodności zarówno pojedynczych jednostek zasilania gwarantowanego UPS, jak i systemów równoległych redundancyjnych.

W przypadku instalacji systemów równoległych pracujących w Architekturze Równoległej Redundancyjnej (RPA™), IEM pozwala na oszczędność energii, poprzez dynamiczne wykorzystywanie poszczególnych UPS-ów, w zależności do wymaganego obciążenia, zachowując jednocześnie całkowite bezpieczeństwo odbiorów. Zastosowanie IEM na przykładzie systemu równoległego redundancyjnego 4 x 100 kVA daje wymierne rezultaty w postaci oszczędności energii na poziomie 33.000 USD rocznie przy założeniu, że system pracuje przez 50 godzin tygodniowo przy pełnym obciążeniu (100%) i przy częściowym obciążeniu (10%) przez pozostały okres eksploatacji tygodniowej.

W przypadku, gdy napięcie sieci elektroenergetycznej jest stabilne i odpowiada wymaganiom odbiorów, zastosowanie IEM spowoduje podwyższenie sprawności pojedynczego UPS-a do 97%.

korzyści z zastosowania systemu IEM:

- Obniżenie kosztów zużycia energii
- Jednoczesne zachowanie jakości i niezawodności zasilania krytycznych odbiorów
- Monitorowanie parametrów sieci elektroenergetycznej
- Stopień zabezpieczenia odbiorów konfigurowany przez Użytkownika
- Planowanie harmonogramu pracy systemu UPS w trybie IEM
- W sytuacjach krytycznej niestabilności sieci, jednostki pozostające w stanie gotowości włączają się automatycznie, zapewniając bezprzerwową ochronę odbiorów
- Jednakowy czas eksploatacji każdej jednostki systemu równoległego

Rozwiązania w zakresie sposobów komunikacji

Zwiększona dostępność systemu zasilającego i ochrona procesów przetwarzania

Praktycznie każda działalność gospodarcza narażona jest na skutki niestabilności sieci elektroenergetycznej lub całkowitych przerw w dopływie energii elektrycznej. Zjawiska te występujące powszechnie we wszystkich krajach, powodują utratę danych, prowadzą do kosztownych przestoju w pracy oraz uszkodzenia systemów ICT, czy urządzeń przemysłowych. Zastosowanie odpowiedniego oprogramowania do monitorowania i zarządzania w połączeniu z UPS-em staje się kompleksowym rozwiązaniem w zakresie wysokiej jakości zasilania gwarantowanego.

Oprogramowanie do UPS-ów jest nieodzownym i w pełni zintegrowanym elementem, który zwiększa dostępność systemu zasilającego i zabezpiecza poprawność funkcjonowania procesów po stronie odbiorów. Podczas przerwy w dopływie energii elektrycznej oprogramowanie podejmuje cały szereg działań: Użytkownicy (służby utrzymania ruchu) zostają zaalarmowani, procesy zostają skierowane do bezpiecznych stanów, otwarte pliki i łącza telekomunikacyjne zostają zamknięte, zaś systemy bez dozoru technicznego zostają wyłączone w sposób kontrolowany. Po powrocie napięcia w sieci elektroenergetycznej system zostaje automatycznie uruchomiony, a procesy rozpoczynają ponowne funkcjonowanie.

Digital Energy™

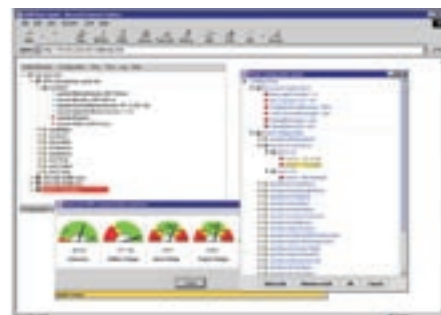
Inteligentny System Zarządzania Energią Intelligent Energy Management™



GE imagination at work

oprogramowanie zabezpieczające

Główną funkcją oprogramowania zabezpieczającego GE jest ochrona danych i systemów operacyjnych. Oprogramowanie JUMP DataShield™ zmniejsza ryzyko utraty danych, czy niekontrolowanego wyłączenia systemu komputerowego. Oprogramowanie zapewnia obsługę zaistniałych zdarzeń i wyłączenie awaryjne komputerów pracujących we wszystkich systemach operacyjnych. Przy wykorzystaniu sieciowego protokołu komunikacyjnego (SNMP), oprogramowanie pozwala na zarządzanie informacjami energetycznymi oraz integrację systemu UPS-owego w dowolnym środowisku wielosystemowym i wieloplatformowym, jak również w strukturach klient-serwer.



JUMP DataShield

oprogramowanie zabezpieczające firmy GE

- JUMP DataShield™

oprogramowanie zarządzające

Oprogramowanie do zarządzania UPS-ami firmy GE umożliwia bezpośredni dostęp do parametrów pracy systemów zasilających zainstalowanych na obiektach oddalonych i aktywne zarządzanie każdym UPS-em dla zapewnienia wysokiej jakości zasilania. Administrator sieci lub główny energetyk może stosować program JUMP Manager™ do monitorowania i kontrolowania wszystkich obsługiwanych systemów UPS oraz chronionych odbiorów. Transmisja sygnałów jest realizowana przy wykorzystaniu struktury klient/agent SNMP, bezpośredniego łącza szeregowego lub połączenia modemowego. UPS może być monitorowany również przez Internet za pomocą systemu GE IRIS.



JUMP Manager

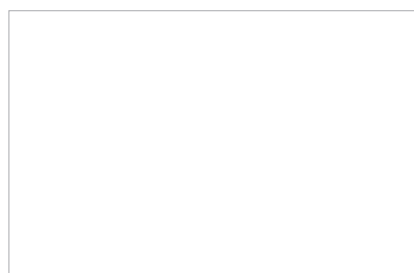
oprogramowanie zarządzające firmy GE

- JUMP Manager™
- IRIS-Internet Remote Information System
- Narzędzia do obsługi serwisowej



IRIS

produkty dostępne u lokalnego przedstawiciela GE:



producent:

GE Digital Energy SA
Via Cantonale 50
6595 Riazzino (Locarno)
Switzerland
T +41 (0) 91 850 51 51
F +41 (0) 91 850 51 44
E gedefinfo@ge.com

www.gedigitalenergy.com



GE imagination at work