

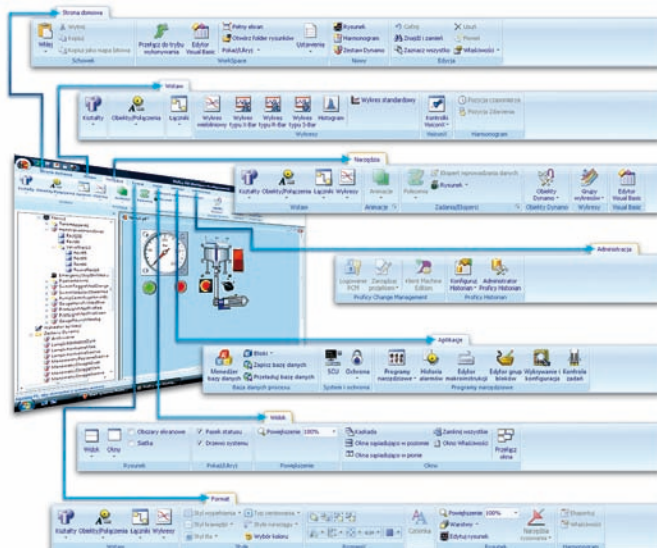


Proficy* HMI/SCADA – iFIX* 5.0 PL nowy wygląd, funkcje i możliwości

Dostępny od ponad 10 lat na polskim rynku automatyki system wizualizacji iFIX firmy GE Intelligent Platforms jest kluczowym elementem systemu Proficy. Rodzina programów Proficy jest otwartym, zaawansowanym rozwiązaniem informatycznym do kontroli produkcji, dającym każdemu przedsiębiorcy możliwość zautomatyzowania przedsiębiorstwa, analizowania danych czasu rzeczywistego i zarządzania produkcją.

Proficy HMI/SCADA iFIX to nowoczesne narzędzie, umożliwiające wizualizację procesów automatyki, zbieranie danych i nadzorowanie przebiegu procesu. Daje możliwość precyzyjnego monitorowania i kontroli wszystkich aspektów procesu produkcyjnego, jak również urządzeń i środków produkcji, co umożliwia szybszą reakcję na problemy, zmniejszenie zużycia materiałów, podniesienie jakości, skrócenie czasów wprowadzenia na rynek nowych produktów oraz większą dochodowość produkcji.

Proficy HMI/SCADA iFIX w wersji 5.0 PL jest już kolejną, zlokalizowaną na język polski, wersją oprogramowania dedykowanego do wykonywania wizualizacji przemysłowych. Na polski rynek trafiła pełna polska wersja językowa oprogramowania. Oprogramowanie Proficy HMI/SCADA – iFIX w najnowszej wersji 5.0 to innowacyjne rozwiązania i rozbudowana funkcjonalność. iFIX 5.0 zapewnia jeszcze większe bezpieczeństwo systemu dzięki zsynchronizowanej redundancji serwerów, szybką konfigurację archiwizowanych danych przez zintegrowane oprogramowanie Proficy Historian, efektywną wizualizację procesów z wykorzystaniem wykresów typu SPC oraz ponad 500 nowych obiektów Dynamo. Użytkownik zauważy również zmiany w sposobie wyświetlania oraz filtrowania alarmów. Nowością jest także nowy interfejs użytkownika, zgodny z koncepcją Microsoft Fluent User Interface, jak i możliwość podglądu miniatur rysunków.



Proficy HMI/SCADA iFIX 5.0 – Zalety techniczne

Rozproszona architektura Klient/Serwer

- Serwery Proficy HMI/SCADA – iFIX 5.0 zbierają, przetwarzają i dystrybuują dane w czasie rzeczywistym
- Szeroki wybór stacji klienckich: iClient, iClient TS (Terminal Server) dostępnych w wersjach Runtime, Development i Read Only oraz nowe możliwości WebSpace
- Architektura klient/serwer czasu rzeczywistego zapewniająca bezkonkurencyjną skalowalność
- Rozbudowana obsługa iFIX iClient – do 200 stacji klienckich jednocześnie
- Wykorzystanie standardu OPC na poziomie Serwera i Klienta
- Szyfrowanie połączeń sieciowych

Szybsze tworzenie i rozbudowa aplikacji

- Intuicyjne budowanie aplikacji w przyjaznym, zintegrowanym środowisku projektowym Proficy iFIX 5.0 Workspace - technologia Microsoft Fluent User Interface
- Szybkie tworzenie i rozbudowa aplikacji dzięki zaawansowanym możliwościom kreatorów (Wizards)
- Eksperti Animacji tworzący automatycznie skrypty VBA
- Narzędzia graficzne typu CAD, pozwalające na szybsze tworzenie elementów graficznych
- Pełne wykorzystanie grafiki 24 bitowej
- Rozbudowany kreator skryptów i makr klawiszowych umożliwiający generowanie uruchamianych po sobie komend
- Harmonogramy uruchamiające automatycznie wykonanie zadań w tle lub na pierwszym planie
- Zintegrowany Change Management do zarządzania wersjami oprogramowania
- Tworzenie i ulepszanie aplikacji online bez konieczności wyłączenia i ponownego uruchamiania systemu
- Technologia Auto Discovery and Auto-Assembly ułatwiająca konfigurowanie zmiennych
- Technologia Grupy Bloków – wiele instancji jednego rysunku
- Automatyczna aktualizacja bazy danych przy migracji do wersji najwyższej
- Obliczenia wysokiej precyzji obsługiwane przez bloki bazy danych



Integracja z innymi aplikacjami

- Zgodność z systemami operacyjnymi Windows 2000/Server 2003/XP/Vista
- Łatwe wbudowywanie komponentów innych firm dzięki technologii Plug and Solve* firmy GE Intelligent Platforms
- Technologia ActiveX ułatwiająca dostęp do baz danych (VisiconX)
- Wbudowany język programowania VBA 6.4 (Visual Basic for Applications)
- Łatwa integracja systemów produkcyjnych z systemami MES i ERP
- Szeroki zakres dostępnych drajwerów komunikacyjnych oraz narzędzia do tworzenia własnych programów komunikacyjnych
- Zsynchronizowany z Windows 2000/Server 2003/XP/Vista, zindywidualizowany system ochrony dostępu do aplikacji
- Współpraca z bazami danych Microsoft SQL Server 2000 i 2005 (dla Windows Vista)
- SQL/ODBC API umożliwiającą łatwiejszą integrację z relacyjnymi bazami danych
- Obsługa standardu ODBC
- Zgodność OPC



Korzyści dla menadżerów

Możliwość monitorowania i kontroli całego procesu produkcyjnego z pojedynczej lokalizacji, podczas gdy w tym samym czasie zbierane i rozdzielane są informacje czasu rzeczywistego z przedsiębiorstwa, jest znaczącą korzyścią wynikającą z posiadania systemu wizualizacji. Daje ona możliwość dostrzegania najszybszych i najlepszych dróg optymalizacji procesu, zwiększania jakości, wzrostu produkcji przy jednoczesnej redukcji kosztów wdrożeń nowych technologii.

Szybki zwrot inwestycji

Proficy HMI/SCADA – iFIX 5.0 zapewnia szybki zwrot poniesionych nakładów inwestycyjnych, ponieważ umożliwia:

- Szybsze i łatwiejsze projektowanie i wdrażanie zaawansowanych systemów automatyki
- Zmniejszenie kosztów prac inżynierskich
- Skrócenie czasu wprowadzania na rynek nowych produktów
- Zwiększenie wydajności i podniesienie jakości produkcji
- Zmniejszenie kosztów poprzez wykorzystanie istniejących rozwiązań sprzętowych i informatycznych
- Zmniejszenie kosztów utrzymania systemu w ruchu i jego rozbudowy
- Skrócenie czasu szkoleń dzięki wykorzystaniu standardowych technologii



Funkcja E-Signature i E-Record

Proficy HMI/SCADA – iFIX 5.0 jest wyposażony (jako opcja systemu) w funkcję podpisu elektronicznego (Electronic Signature) i elektronicznego rejestru (Electronic Record).

Dla użytkownika systemu Proficy HMI/SCADA – iFIX oznacza to szereg korzyści:

- Zwiększona integralność danych
- Skuteczniejsze monitorowanie działań operatorów
- Zwiększona efektywność
- Możliwość spełnienia wymogów przepisów FDA 21 CFR Part 11
- Możliwość wyeliminowania dokumentacji papierowej w systemie dokumentowania produkcji

Element zintegrowanego przedsiębiorstwa

Proficy HMI/SCADA – iFIX 5.0 PL umożliwia:

- Integrację danych produkcyjnych czasu rzeczywistego z systemami zarządzania przedsiębiorstwem
- Wymianę danych bieżących pomiędzy poszczególnymi użytkownikami i aplikacjami w skali całego przedsiębiorstwa
- Łatwą integrację najlepszych w swojej klasie aplikacji, z zapewnieniem najwyższego poziomu niezawodności
- Podejmowanie szybszych, trafniejszych i bardziej efektywnych decyzji biznesowych



Bezpieczna inwestycja w przyszłość

Wybór systemu Proficy HMI/SCADA – iFIX 5.0 jest optymalną inwestycją w przyszłość, gdyż jest on kompatybilny zarówno z istniejącymi, jak i z rozwijającymi się, nowymi technologiami. Zaprojektowany w oparciu o otwarte standardy firmy Microsoft takie, jak COM/DCOM, ActiveX, VBA, Windows 2000/2003/XP/Vista i OPC, system Proficy HMI/SCADA – iFIX 5.0 jest elastycznym rozwiązaniem, zapewniającym bezpieczeństwo inwestycji w sprzęt i oprogramowanie, zarówno dziś jak i w przyszłości.

Korzyści dla projektantów i operatorów

przy tworzeniu systemu HMI/SCADA: wygoda i efektywność tworzenia aplikacji

Dostosowanie instalatora do potrzeb użytkownika

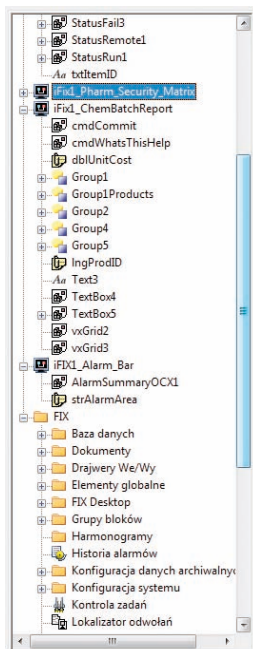
Proces instalacji może odbyć się według specjalnie przygotowanego skryptu, gdzie wszystkie pytania instalatora będą wybierane automatycznie. Można zmienić grafikę startową (splash screen) w wersji systemu OEM, dołączyć do instalacji SIM'y, menu instalatora może zostać zmodyfikowane (dodanie, usunięcie opcji instalatora, czy też dołączenie niestandardowych składników). Nośnik DVD został przeorganizowany, aby umożliwić łatwe dodanie dodatkowych elementów do płyty, np. plików projektów różnych typów, czy też innych narzędzi.

Ulepszony wygląd i obsługa środowiska konfiguracyjnego

iFIX 5.0 to nowy wygląd oraz zwiększona funkcjonalność aplikacji Workspace i DataBase Manager dzięki wykorzystaniu interfejsu użytkownika typu Microsoft Fluent User Interface. Tradycyjne menu zostało zamienione na Wstążkę, organizując w ten sposób pasek narzędzi w formę zestawu kart. Koncepcja Wstążki umożliwia łatwy dostęp do potrzebnych narzędzi, a także pozwala na konfigurację zestawu najczęściej używanych poleceń. Takie tematyczne zgrupowanie narzędzi pozwala na przeglądanie dostępnych poleceń w czasie tworzenia projektu oraz skrócenie czasu ich wyszukiwania. Dla zwolenników tradycyjnego okna konfiguracyjnego istnieje możliwość powrotu do klasycznego interfejsu.

Drzewo systemowe

Podstawowym narzędziem nawigacyjnym do tworzenia projektów jest drzewo systemowe. Ten hierarchiczny schemat aplikacji pozwala użytkownikom posługiwać się z łatwością dokumentami i obiektami oraz szybko uruchamiać aplikacje Proficy HMI/SCADA – iFIX 5.0. Aplikacje, foldery i pliki mogą być z łatwością dodawane lub usuwane zgodnie z indywidualnymi potrzebami użytkownika.

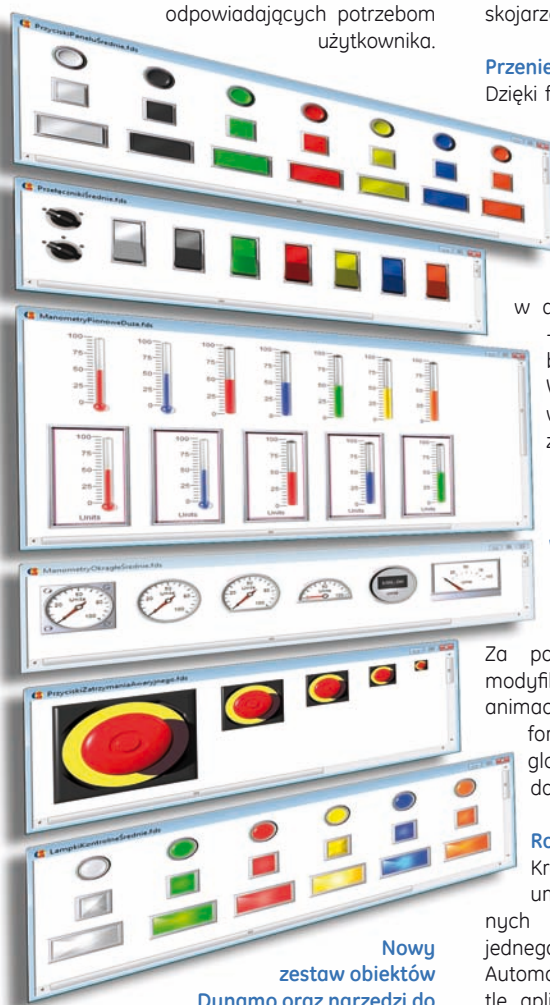


Generowanie podglądu ekranów aplikacji w formie miniatur

iFIX 5.0 generuje miniatury zapisanych rysunków co pozwala użytkownikowi na szybkie i efektywne zlokalizowanie właściwego ekranu w programie Workspace, odciążając system od wczytywania pełnej grafiki aplikacji.

Narzędzia i obiekty graficzne

W celu usprawnienia procesu projektowania ekranów, przybornik zawiera szeroki wybór narzędzi i gotowych obiektów graficznych takich jak: figury geometryczne, wszelkiego rodzaju przyciski, dynamiczne pola danych, wykresy, tablice alarmów i wiele innych. Narzędzia te umożliwiają łatwe i szybkie tworzenie grafiki, animacji i systemu nadzoru, odpowiadających potrzebom użytkownika.



Nowy zestaw obiektów Dynamo oraz narzędzi do ich konfiguracji

iFIX 5.0 oferuje ponad 500 nowych wbudowanych obiektów graficznych, zwanych obiektami Dynamo. Posiadają one między innymi symbole zaworów zgodne ze standardem ISA oraz funkcję śledzenia zmian dokonanych na głównych obiektach Dynamo, które dzięki dynamicznemu łączeniu obiektów szybko aktualizują zmiany na ich instancjach. Nowe narzędzie Konwerter obiektów Dynamo pozwala przekształcić obiekty Dynamo z wersji poprzednich iFIXa na te z właściwościami dynamicznego przenoszenia zmian z głównego obiektu Dynamo na jego instancje. Dzięki wielu wbudowanym animacjom dla obiektów Dynamo, nowy iFIX pozwoli na stworzenie niepowtarzalnych aplikacji.

Narzędzia zwiększające wydajność pracy w oknie konfiguracyjnym iFIXa

Grupowanie obiektów

Grupowanie jest wygodnym sposobem organizowania i wielokrotnego wykorzystania obiektów w celu przyspieszenia projektowania ekranów synoptycznych. Użytkownicy mogą swobodnie powielać i przemieszczać grupy obiektów, aby usprawnić tworzenie aplikacji Proficy HMI/SCADA – iFIX 5.0.

Drill-Down obiektów

Na ekranie Proficy HMI/SCADA – iFIX 5.0 użytkownicy mogą modyfikować poszczególne obiekty należące do grupy bez ich wyodrębniania, nie ryzykując przy tym utraty skryptów i animacji skojarzonych z całą grupą.

Przenieś i upuść (Drag and Drop)

Dzięki funkcji „przenieś i upuść”, elementy grafiki mogą być przenoszone i kopiowane w środowisku Workspace, pomiędzy dwoma lub więcej ekranami bądź projektami.

Połączenia Obiekt-Obiekt

Dzięki wbudowaniu środowiska VBA w architekturę systemu Proficy HMI/SCADA – iFIX 5.0, tworzenie aplikacji jest możliwe bez umiejętności programowania. Wystarczy na przykład umieścić obiekt w środowisku Workspace, połączyć go ze zmienną i będzie on natychmiast, bez programowania, animowany.

Własne obiekty w VBA

Obiekty wykorzystywane w systemie Proficy HMI/SCADA – iFIX 5.0 mogą być łatwo modyfikowane przy użyciu VBA. Za pomocą skryptów użytkownika można modyfikować właściwości obiektów oraz zmieniać animacje w czasie rzeczywistym. Dodatkowo, formularze mogą być definiowane jako globalne co umożliwia propagowanie zmian do wszystkich użytkowników.

Rozbudowany kreator skryptów

Kreator Skryptu z Wieloma Instrukcjami umożliwia łatwe generowanie uruchamianych po sobie komend, z wykorzystaniem jednego lub większej ilości kreatorów. Automatycznie utworzy kod VBA działający w tle aplikacji uruchamiany jednym ze zdarzeń: kliknięciem myszką, wpisem do harmonogramu opartym o czas lub o zdarzenie, a także poprzez makro klawiszowe. Narzędzie to jest przydatne w celu szybszego opanowania języka VBA, poprzez możliwość analizy gotowego kodu i jego dostosowania do własnych potrzeb.

Makra klawiszowe

Makra klawiszowe to zdefiniowane przez użytkownika kombinacje klawiszy, uruchamiające określone polecenia. Makra mogą być powiązane z poszczególnymi obiektami lub całym rysunkami Proficy HMI/SCADA – iFIX 5.0, mogą też dotyczyć całego systemu.

Kontrolki ActiveX

Środowisko Workspace systemu Proficy HMI/SCADA – iFIX 5.0 jest funkcjonalnym i bezpiecznym kontenerem obiektowym dla wszystkich kontrolerek ActiveX, które mogą być w nim umieszczane i łatwo integrowane. Co więcej, umieszczając dokumenty ActiveX takie jak pliki MS Word lub Excel w przestrzeni roboczej, możemy korzystać z ich opcji menu i pasków narzędzi.

VisiconX

VisiconX jest dużym i funkcjonalnym zestawem kontrolerek ActiveX umożliwiającym dostęp do danych z relacyjnych baz danych i ich wizualizację. Dzięki prostej technice „wskaż i wybierz”, użytkownicy mają natychmiastowy dostęp do baz danych SQL Server, Oracle, Sybase, Informix lub DB2 bez konieczności programowania. Dzięki łatwemu integrowaniu kontrolerek VisiconX w środowisku Workspace czas tworzenia aplikacji ulega znacznemu skróceniu.

Obliczenia wysokiej precyzji

Procesowa baza danych w Proficy HMI/SCADA – iFIX 5.0 umożliwia wykorzystanie liczb o wysokiej precyzji. Obliczenia mogą być wykonywane z precyzją do 15 cyfr znaczących. Zakres liczb, które może obsłużyć Proficy HMI/SCADA – iFIX 5.0 został zwiększony do $\pm 3,4028230000000 \cdot 10^{38}$.

Ulepszona funkcjonalność redundancji serwerów SCADA

iFIX 5.0 dostarcza nowe narzędzia zabezpieczające system przed utratą danych procesowych w wyniku awarii komputera głównego. Nowy iFIX pozwala na synchronizację danych w czasie rzeczywistym takich jak progi alarmów, zmienne bazodanowe oraz alarmy w obszarze całej sieci przemysłowej. Nowe okno konfiguracji oraz monitoringu redundancji serwerów pozwala na łatwe i szybkie uzyskanie efektywnej pracy systemu. Ważną cechą jest możliwość oddzielenia sieci czasu rzeczywistego SCADA od sieci synchronizacji danych, co pozwala na zwiększenie wydajności sieci zakładowej. Nowa rozbudowana funkcjonalność redundancji serwerów dostępna jest w wersji iFIX Professional.

Ulepszona funkcjonalność informowania o wystąpieniu alarmów

Zarządzanie alarmami to jedna z ważniejszych właściwości systemów HMI/SCADA. iFIX 5.0 prezentuje nowe narzędzia do filtrowania i wyświetlania alarmów oraz do powiadamiania o narastaniu poziomu alarmu. Rozbudowane okno Zestawienie alarmów umożliwia filtrowanie potwierdzonych alarmów, ułatwiając użytkownikowi analizę zachowania alarmów krytycznych. Pozwala on również na zróżnicowanie statusów potwierdzeń i priorytetów komunikatów alarmowych za pomocą zdefiniowanych kolorów, a funkcjonalność sprawdzania zmian statusu alarmu daje możliwość generowania zdarzeń w oknie.

Rysunki w pamięci Cache

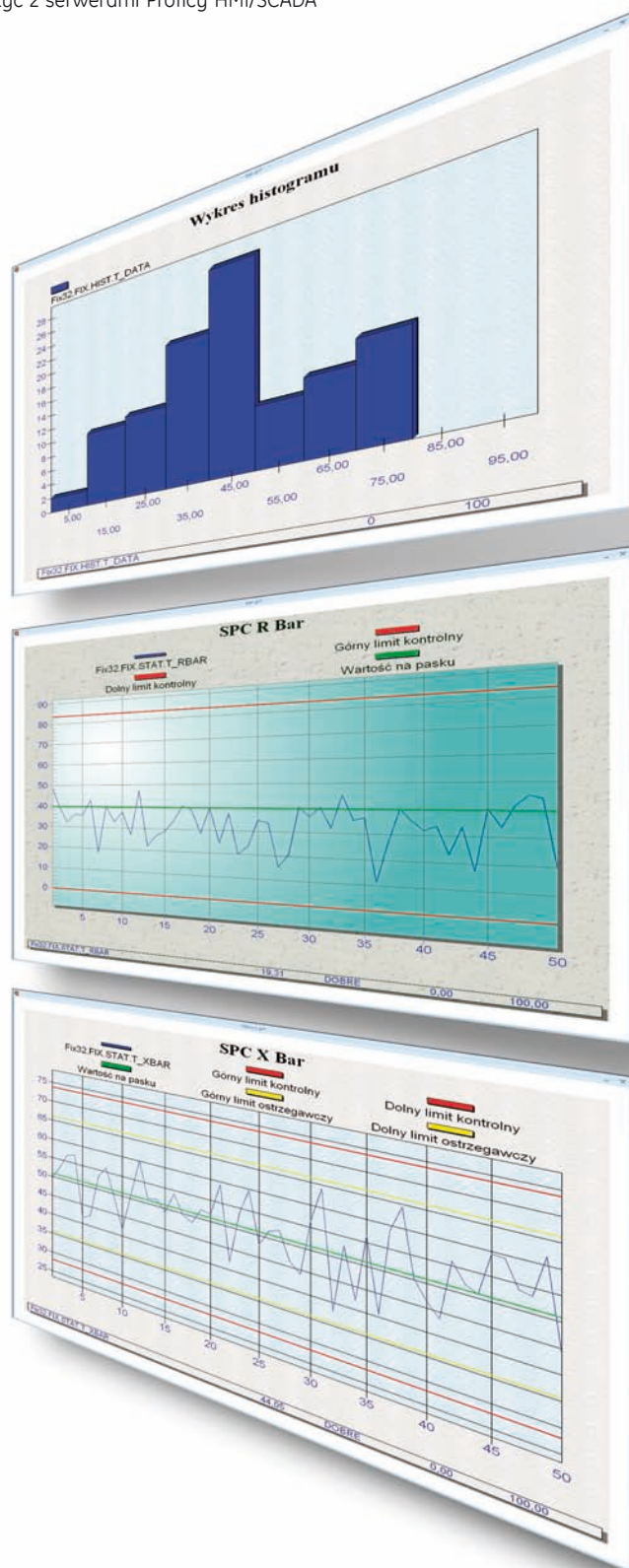
Przechowywanie rysunków w pamięci cache pozwala zwiększyć szybkości działania aplikacji. Rozmiar pamięci cache jest całkowicie konfigurowalny, zaś rysunki mogą być do niej ładowane przed uruchomieniem aplikacji. Opcja ładowania do pamięci cache może być włączona lub wyłączona dla poszczególnych rysunków.

Ochrona dostępu

Proficy HMI/SCADA – iFIX 5.0 umożliwia synchronizację zabezpieczeń z zabezpieczeniami ochrony Windows. System zabezpieczeń kontroluje w pełni dostęp do wszystkich programów, ekranów operatorskich, harmonogramów i receptur. Chroniony może być również dostęp do najważniejszych funkcji (np. zapisy w bazie danych). W celu dodatkowego zabezpieczenia systemu możliwe jest szyfrowanie komunikacji sieciowej. Mechanizm autoryzowanych połączeń umożliwia tworzenie listy węzłów sieci, które mogą się łączyć z serwerami Proficy HMI/SCADA – iFIX 5.0.

Zestaw wykresów do analizy danych procesowych

iFIX 5.0 daje nowe możliwości prezentowania danych statycznych na wykresach X-Bar, R-Bar, S-Bar, histogram i logarytmicznych oraz zestawienia na jednym wykresie typu liniowego/wieloliniowego danych rzeczywistych i historycznych. Wykorzystanie zaawansowanej grafiki CGI oraz wielu stylów pisaków na wykresie Multiline sprawia, że prezentowanie danych procesowych stało się jeszcze bardziej czytelne i efektywne dla użytkownika aplikacji.



Korzyści dla projektantów i operatorów

przy rozbudowie systemu HMI/SCADA: skalowalność i otwartość rozwiązań

Konfiguracja on-line

Opatentowana technologia umożliwia dostosowanie środowiska Proficy HMI/SCADA – iFIX 5.0 do potrzeb użytkownika na bieżąco, w czasie normalnej pracy. Nie ma potrzeby zatrzymywania procesu, aby wprowadzić zmiany w bazie danych, zmodyfikować rysunek czy inne elementy aplikacji HMI. Wszystkie zmiany są dokonywane na bieżąco bez konieczności zamykania i ponownego uruchamiania systemu.

Keator Tworzenia i Odtwarzania

Kopii Zapasowej

Funkcja kreatora kopii zapasowych i odtwarzania danych z archiwów (Backup and Restore) w Proficy HMI/SCADA – iFIX 5.0 umożliwia odczytywanie danych archiwalnych z dowolnego miejsca w sieci. Pliki wybrane do kopiowania są zapisywane w formie spakowanego pliku archiwalnego we wskazanym folderze i mogą być odczytane na dowolnym komputerze z zainstalowanym systemem Proficy HMI/SCADA – iFIX 5.0.

Zintegrowany Change Management

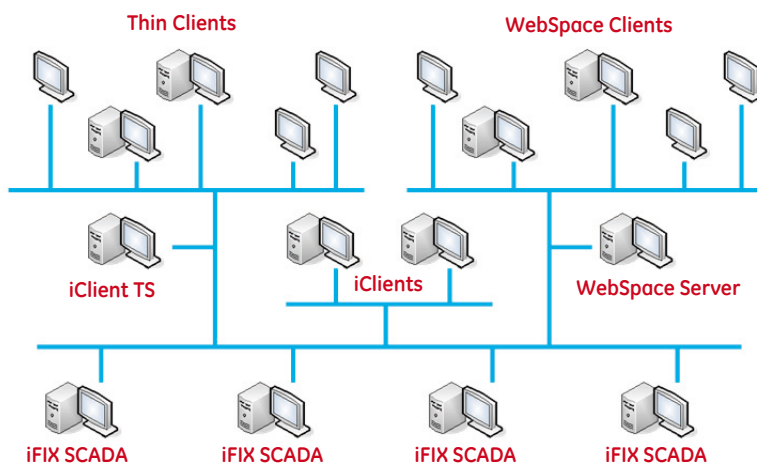
Wersja 5.0 iFIX'a jest w pełni funkcjonalnym klientem dla aplikacji Change Management. Wykorzystanie obu tych programów umożliwia pełną kontrolę wersji w tworzonych aplikacjach, tzn. dostarcza informacji, kto dokonał zmian w aplikacji, czego one dotyczyły oraz kiedy miały miejsce.

Redundancja

Poprzez szereg wbudowanych funkcji bezpieczeństwa Proficy HMI/SCADA – iFIX 5.0 gwarantuje niezawodną pracę, również w najbardziej wymagających systemach. Kombinacja redundancji serwerów SCADA, redundancji połączeń sieciowych i sterowników oraz skuteczne zarządzanie alarmami pozwala na tworzenie wyjątkowo niezawodnych aplikacji.

Aplikacje wielomonitorowe

Proficy HMI/SCADA – iFIX 5.0 został wyposażony w szereg funkcji usprawniających korzystanie z aplikacji na wielu monitorach. Proficy iFIX Workspace automatycznie dopasowuje się do wymiarów ekranu w momencie przejścia do trybu Wykonywanie, a nowe narzędzie Lokalizator Odwołań ułatwia określanie współrzędnych na synoptyce, umożliwiając ich



łatwe kopiowanie i rozmieszczanie.

Technologia grupy bloków – instancja na tym samym rysunku

Istnieje możliwość wyświetlania wielu ekranów wykorzystując jeden wzorcowy rysunek. Zwalnia to pamięć podręczną komputera z konieczności pobrania nowego rysunku dla nowo otwartej wizualizacji. Raz załadowany rysunek do pamięci jest wykorzystywany dla wielu ekranów synoptycznych. Aplikacja jest tylko zobligowana do wczytania odpowiednich danych z bazy dla interesującego użytkownika obiektu. Jest to tak zwana technologia instancji tego samego rysunku, wykorzystywana przy optymalizacji działania aplikacji.

Zintegrowanie środowiska Proficy Historian i iFIX 5.0 – najlepszym rozwiązaniem do zarządzania danymi

Synchronizacja bazy zmiennych

Spójność systemów iFIX 5.0 oraz Proficy Historian to kluczowa funkcjonalność nowego iFIXa, dająca kompletny produkt do zarządzania danymi w czasie rzeczywistym. Nowe opcje programu umożliwiają konfigurację logowania zmiennej iFIXa w Proficy Historianie z poziomu lokalnej bazy danych iFIXa 5.0. Integracja tych dwóch

produktów pozwala na synchronizację ustawień obu baz danych, skracając niemal dwukrotnie czas pracy wymagany do ich konfiguracji. Dodatkowo iFIX 5.0 umożliwia odczyt z Proficy Historian znacznika czasowego dla dowolnej zmiennej przy użyciu obiektu Dane Historyczne, pozwalając na łatwe zestawienie danych historycznych z rzeczywistymi. Przy użyciu narzędzia VisiconX, teraz wzbogaconego o funkcję bezpośredniego podłączenia do tabel Proficy Historian, użytkownik tworzy siatki danych bez konieczności tworzenia skomplikowanych kwerend SQL. Proficy Historian stanowi integralną część płyty instalacyjnej z oprogramowaniem iFIX, umożliwiając szybszą implementację obu systemów.

Rozproszona architektura sieciowa

Całkowicie rozproszona architektura klient/serwer oprogramowania Proficy HMI/SCADA – iFIX 5.0 daje maksimum elastyczności przy projektowaniu systemu. Istnieje możliwość rozwijania aplikacji od jednego komputera wyposażonego w Proficy HMI/SCADA – iFIX 5.0, będącego autonomiczną aplikacją HMI do rozległej sieci z wieloma rozproszonymi serwerami i klientami. Niezależnie od stopnia rozproszenia, Proficy HMI/SCADA – iFIX 5.0 jawi się użytkownikom jako jeden, zintegrowany system o ogromnych możliwościach.

iClient

iClient jest standardową aplikacją kliencką firmy GE Intelligent Platforms. Pracuje ona tak jak tradycyjny klient tzn. jest zainstalowana na twardym dysku i ma dostęp do danych z lokalnego lub oddalonego komputera. Klient może korzystać ze wszystkich aplikacji systemu łącznie z grafiką czasu rzeczywistego, wykresami, alarmami i raportami. Dodatkowo, z każdej stacji klienckiej można dokonywać zmian w całym systemie w czasie jego pracy, łącznie z modyfikacjami lub

tworzeniem nowych ekranów oraz dodawaniem zmiennych do lokalnych lub oddalonych serwerów.

iClient TS

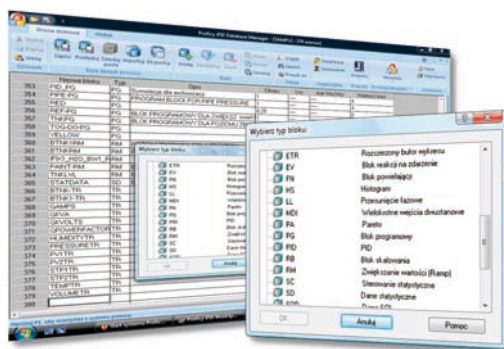
iClientTS jest rozwiązaniem sieciowym typu „thin-client”, wykorzystującym technologię Microsoft Terminal Server. Z każdej stacji klienckiej iClientTS użytkownik ma pełny dostęp do wszystkich pracujących w sieci serwerów SCADA Proficy HMI/SCADA – iFIX 5.0, w tym do kontrolki ActiveX raz skryptów VBA. Stacja iClientTS działa jako terminal graficzny, a sesje uruchamiane są na oddzielnym serwerze usług terminalowych.

Zgodność OPC (OLE for Process Control) i certyfikat OPC Foundation

Proficy HMI/SCADA – iFIX 5.0 został poddany testom zgodności przez „OPC Foundation” w ramach programu „Self-Tested Program”. Proficy HMI/SCADA – iFIX 5.0 może pracować zarówno jako OPC Server dla dowolnego klienta OPC, jak też jako OPC Client dla dowolnego serwera OPC. Procesowa baza danych została wyposażona w elementy rozszerzające możliwości przeglądania źródeł danych OPC bezpośrednio z okna konfiguracji dla nowej zmiennej.

Serwery HMI/SCADA

Serwer Proficy HMI/SCADA – iFIX 5.0 łączy się z fizycznymi punktami wejścia/wyjścia odwzorowując ich stan w procesowej bazie danych. Dostępnych jest ponad 30 typów



zmiennych, w tym: wejścia i wyjścia analogowe i cyfrowe, zmienne kalkulacyjne, alarmy, liczniki czasu pracy, funkcje kontroli statystycznej, polecenia SQL i wiele innych. Aplikacje Proficy HMI/SCADA – iFIX 5.0 obejmują animowaną grafikę w czasie rzeczywistym, śledzenie trendów, tworzenie raportów, zarządzanie recepturami i produkcją wsadową, MES i wiele innych.

Dodatkowe bloki zmiennych

iFIX pozwala na pobranie specjalistycznych bloków zmiennych, które powstały na przestrzeni lat zgodnie z potrzebami użytkowników. Tradycyjnie są one do pobrania na oficjalnej stronie internetowej firmy GE Intelligent Platforms. Ponadto cały zestaw nowych bloków zmiennych udostępniony jest na instalacyjnej płycie iFIX

5.0, rozszerzając funkcjonalność bazy danych iFIXa. Dla dotychczasowych użytkowników to wzrost jakości pracy z bazą danych, a dla nowych łatwość jej konfiguracji.

Skalowalność danych analogowych w bazie danych

iFIX 5.0 wprowadza możliwość skalowania danych analogowych wewnątrz bazy danych. Pozwala to na skonfigurowanie zmiennej procesowej do odczytu rzeczywistych danych i zapisanie do bazy wartości inżynierskich zgodnie z zdefiniowanym przez użytkownika liniowym skalowaniem.

ODBC/SQL

Proficy HMI/SCADA – iFIX 5.0 wykorzystuje w pełni zalety interfejsu ODBC API (Application Programming Interface), co umożliwia zbieranie i zapisywanie danych procesowych czasu rzeczywistego do jednej lub wielu relacyjnych baz danych. Dane mogą być swobodnie przenoszone pomiędzy relacyjną bazą danych i procesową bazą danych Proficy HMI/SCADA – iFIX 5.0.

Korzyści dla wszystkich

Właściwości systemu Proficy HMI/SCADA – iFIX 5.0 PL

- Monitorowanie i sterowanie procesami, urządzeniami i zasobami w przedsiębiorstwie
- Zbieranie i udostępnianie bieżących i archiwalnych danych procesowych użytkownikom na wszystkich szczeblach przedsiębiorstwa
- Szybsze reagowanie na zmiany warunków procesu oraz na zmieniające się potrzeby rynku

- Zwiększanie efektywności i wydajności produkcji, obniżanie kosztów i strat
- Korzystanie z wyjątkowo bezpiecznego systemu automatyki, zapewniającego stuprocentową integralność danych
- Funkcjonalność „Designed for 21 CFR Part 11” umożliwia rejestrację czynności operatora i tworzenie chronionego zapisu elektronicznego zgodnie z wymogami dyrektywy FDA 21 CFR Part 11



GlobalCare – serwis i wsparcie

Współczesne środowiska biznesowe wymagają wsparcia technicznego na zaawansowanym poziomie. Wychodząc naprzeciw tym potrzebom GE Intelligent Platforms oferuje program wsparcia GlobalCare, umożliwiający optymalizację dokonanych inwestycji. Program GlobalCare został zaprojektowany w sposób zapewniający szybki i efektywny dostęp do wsparcia i najciekawszych rozwiązań podczas całego cyklu życia produktu.

Program Proficy GlobalCare firmy GE Intelligent Platforms zapewnia dostęp do wiedzy profesjonalnych grup wsparcia technicznego w każdym miejscu na świecie, zarówno podczas godzin pracy, jak również w sytuacjach awaryjnych w trybie 24/7. W ramach programu, jego uczestnikom przysługuje również bezpłatna aktualizacja posiadanego oprogramowania do najnowszej wersji oraz dostęp do szeregu zaawansowanych narzędzi.

Proficy* HMI/SCADA – iFIX* WebSpace PL

W pełni funkcjonalna SCADA w przeglądarce internetowej



Połączenie, które dostarcza korzyści

iFIX WebSpace firmy GE Intelligent Platforms to prosty w użyciu, posiadający wszystkie funkcje iClienta iFIX, klient WEB. Wykorzystanie technologii Internet zwiększa możliwości systemu SCADA oraz polepsza wydajność nowych i istniejących systemów Proficy HMI/SCADA iFIX.

iFIX WebSpace udostępnia użytkownikowi pełną kontrolę nad procesem i daje szerokie możliwości wizualizacyjne przedsiębiorstwa w sieci WWW, bez konieczności modyfikacji istniejących aplikacji iFIX. Konfiguracja serwera WebSpace zajmuje tylko kilka minut.

Z iFIX WebSpace można zmniejszyć koszty nadzoru, polepszyć czas reakcji na niebezpieczne zdarzenia jak i rozszerzyć możliwości analityczne systemu uzyskując korzyści we wszystkich płaszczyznach biznesu, włączając w to zarządzanie i nadzorowanie.

Zwiększa możliwości klienta – udostępnia aplikacje iFIX w przeglądarce internetowej nie zmieniając właściwości, animacji oraz funkcjonalności systemu iFIX.

Rozszerza możliwości systemu – obsługuje do 25-ciu aktywnych sesji klienckich, zwiększając dostępność do zasobów serwera SCADA.

Zwiększa wydajność systemu – nadzoruje pracę wielu systemów SCADA z jednego miejsca w sieci.

Zalety:

- Pełna kontrola i wizualizacja przez Internet
- Zero konfiguracji klientów
- Konfiguracja połączeń z serwerem SCADA w jednym kroku
- Zachowana technologia bezpiecznego kontenera dla kontrolki ActiveX
- Nie wymagana instalacja programów trzecich

System SCADA w sieci WWW

iFIX WebSpace rozszerza możliwości podglądu i kontroli aplikacji iFIX wykorzystując technologię Internet. Z dowolnego miejsca w sieci WWW można mieć podgląd do wielu aplikacji SCADA, bez konieczności posiadania klucza licencyjnego. WebSpace nie ustępuje pod względem właściwości, grafiki oraz funkcjonalności klientowi iFIX, co pozwala na wyświetlanie w pełni funkcjonalnych aplikacji w przeglądarce Internet Explorer albo Firefox bez dokonywania modyfikacji w projekcie.

Pełna funkcjonalność:

Aktualizacja danych w czasie rzeczywistym Informowanie o zmianach w systemie SCADA, co umożliwia użytkownikowi wgląd w dane i alarmy rzeczywiste.

Wielosesyjność Możliwość wyświetlania jednocześnie wielu aplikacji w zakładkach przeglądarki.

Bezpieczna praca Technologia Bezpiecznego Kontenera zapewnia prawidłowe funkcjonowanie systemu iFIX w wypadku wadliwej pracy kontrolki ActiveX.

Podpisy cyfrowe Poprawa bezpieczeństwa systemu i zwiększona kontrola zmian w bazie danych systemu SCADA.

Animacje Obsługa synoptyk iFIX z animacjami.

Elementy kontrolne Wszystkie obiekty kontrolne są obsługiwane i dziedziczone z ustawieniami ochrony aplikacji iFIX.

Alarmy i ostrzeżenia Funkcjonalność przeglądania i potwierdzania komunikatów o niebezpiecznych zdarzeniach.

Aplikacje firm trzecich Obsługa aplikacji firm trzecich, uruchamianych bezpośrednio pod kontrolą systemu iFIX.

*Znak GE Intelligent Platforms

© 2005-2009 GE Intelligent Platforms. Wszelkie prawa zastrzeżone.

© 2009 VIX Automation sp. z o.o. Wszelkie prawa zastrzeżone.

Wszelkie nazwy i znaki zastrzeżone są własnością ich prawnych właścicieli.

Opracowanie wersji polskiej – VIX Automation sp. z o.o.

abmicro

Autoryzowany Reseller

AB-MICRO Sp. z o.o.

ul. Kulczyńskiego 14

02-777 Warszawa

tel. 022 545-15-00

fax: 022 643-14-21

www.abmicro.pl

abmicro@abmicro.com.pl

AB-MICRO stosuje certyfikowany System Zarządzania Jakością ISO 9001:2008.

