



Proficy* HMI/SCADA – iFIX* 5.0

nowy wygląd, nowe funkcje i nowe możliwości

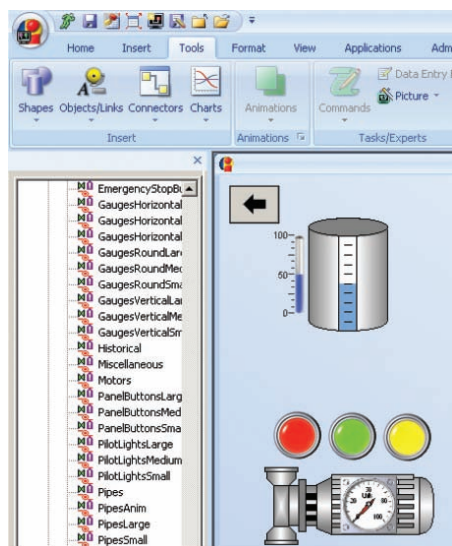
Oprogramowanie Proficy HMI/SCADA – iFIX w najnowszej wersji 5.0 zostało rozbudowane o wiele cech i zaawansowanych funkcji, które jeszcze bardziej ułatwiają korzystanie z aplikacji.

Główne usprawnienia w nowej wersji programu:

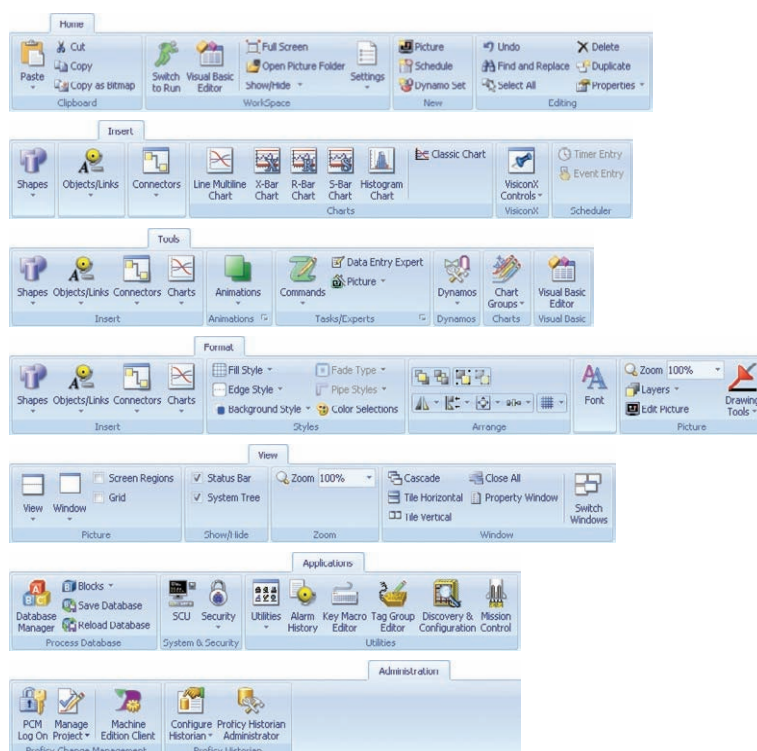
Ulepszony wygląd i obsługa środowiska konfiguracyjnego

iFIX 5.0 to nowy wygląd oraz zwiększona funkcjonalność aplikacji **Workspace** i **DataBase Manager** dzięki wykorzystaniu interfejsu użytkownika typu Microsoft Fluent User Interface. Tradycyjne menu zostało zamienione na Wstążkę, organizując w ten sposób pasek narzędzi w formę zestawu

kart. Koncepcja Wstążki umożliwia łatwy dostęp do potrzebnych narzędzi, a także pozwala na konfigurację zestawu najczęściej używanych poleceń. Takie tematyczne zgrupowanie narzędzi pozwala na przeglądanie dostępnych poleceń w czasie tworzenia projektu oraz skrócenie czasu ich wyszukiwania. Dla zwolenników tradycyjnego okna konfiguracyjnego istnieje możliwość powrotu do klasycznego interfejsu.



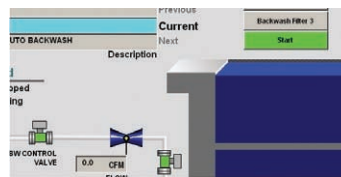
iFIX 5.0 prezentuje całkowicie nowy interfejs użytkownika i znacznie poprawioną funkcjonalność aplikacji Workspace oraz DataBase Manager. Bazuje on na technologii Microsoft Fluent User Interface.



Ulepszona funkcjonalność redundancji serwerów SCADA

iFIX 5.0 dostarcza nowe narzędzia zabezpieczające system przed utratą danych procesowych w wyniku awarii komputera głównego. Nowy iFIX pozwala na synchronizację danych w czasie rzeczywistym takich jak progi alarmów, zmienne bazodanowe oraz alarmy w obszarze całej sieci przemysłowej. Nowe okno konfiguracji oraz monitoringu redundancji serwerów pozwala na łatwe i szybkie uzyskanie efektywnej pracy systemu. Ważną cechą jest możliwość oddzielenia sieci czasu rzeczywistego SCADA od sieci synchronizacji danych, co pozwala na zwiększenie wydajności sieci zakładowej. Nowa rozbudowana funkcjonalność redundancji serwerów dostępna jest w iFIXie w wersji Professional.

Synchronizacja danych



Synchronizacja potwierdzenia alarmów i kolejek alarmów

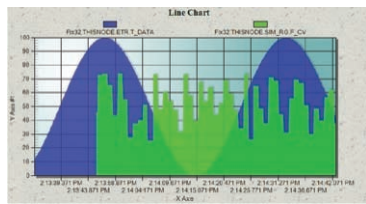
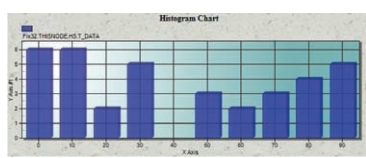
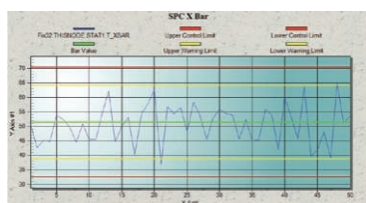
| Priority | Time | Time | Time | Time | Time |
|----------|--------------|--------------|-------------|------|------|
| LOW | 04:25:53.890 | 04:25:53.890 | STATIN | | |
| CRITICAL | 04:25:53.890 | 04:25:53.890 | IFIX1_H2O_L | | |
| HIGH | 03:53:47.430 | 03:53:47.430 | IFIX1_H2O_L | | |
| MEDIUM | 03:53:47.430 | 04:25:51.140 | IFIX1_H2O_L | | |
| LOW | 03:53:47.430 | 04:23:49.870 | TMP1 | | |
| LOW | 03:53:47.430 | 04:23:49.870 | RAMP | | |
| HIGH | 03:53:47.430 | 04:23:49.870 | INP3 | | |
| HIGH | 03:53:47.430 | 04:23:49.870 | INP1 | | |
| HIGH | 03:53:47.430 | 04:15:04.980 | OUTP3 | | |
| HIGH | 03:53:47.430 | 04:15:04.980 | OUTP1 | | |

Synchronizacja bazy zmiennych

| Tag Name | Type | Alarm Input | Unit |
|----------|------|-------------|-------|
| ALARM1 | AI | Basic | Alarm |
| ALARM2 | AI | Basic | Alarm |
| ALARM3 | AI | Basic | Alarm |
| ALARM4 | AI | Basic | Alarm |
| ALARM5 | AI | Basic | Alarm |
| ALARM6 | AI | Basic | Alarm |
| ALARM7 | AI | Basic | Alarm |
| ALARM8 | AI | Basic | Alarm |
| ALARM9 | AI | Basic | Alarm |
| ALARM10 | AI | Basic | Alarm |
| ALARM11 | AI | Basic | Alarm |
| ALARM12 | AI | Basic | Alarm |
| ALARM13 | AI | Basic | Alarm |
| ALARM14 | AI | Basic | Alarm |
| ALARM15 | AI | Basic | Alarm |
| ALARM16 | AI | Basic | Alarm |
| ALARM17 | AI | Basic | Alarm |
| ALARM18 | AI | Basic | Alarm |
| ALARM19 | AI | Basic | Alarm |
| ALARM20 | AI | Basic | Alarm |

Nowy zestaw wykresów do analizy danych procesowych

iFIX 5.0 daje nowe możliwości prezentowania danych statycznych na wykresach X-Bar, R-Bar, S-Bar, histogram i logarytmicznych oraz zestawienia na jednym wykresie typu Multiline Chart danych rzeczywistych i historycznych. Wykorzystanie zaawansowanej grafiki CGI oraz wielu stylów pisaków na wykresie Multiline sprawia, że prezentowanie danych procesowych stało się jeszcze bardziej czytelne i efektywne dla użytkownika aplikacji.



Zintegrowanie środowiska Proficy Historian i iFIX 5.0 – najlepszym rozwiązaniem do zarządzania danymi

Spójność systemów iFIX 5.0 oraz Proficy Historian to kluczowa funkcjonalność nowego iFIXa dająca kompletny produkt do zarządzania danymi w czasie rzeczywistym. Nowe opcje programu umożliwiają konfigurację logowania zmiennej iFIXa w Proficy Historianie z poziomu lokalnej bazy danych iFIXa 5.0. Integracja tych dwóch produktów pozwala na synchronizację ustawień obu baz danych skracając niemal dwukrotnie czas pracy wymagany do ich konfiguracji. Dodatkowo iFIX 5.0 umożliwia odczyt z Proficy Historian znacznika czasowego dla dowolnej zmiennej przy użyciu obiektu **Historical Datalink** pozwalając na łatwe zestawienie danych historycznych z rzeczywistymi. Przy użyciu narzędzia **VisiconX**, teraz wzbogaconego o funkcję bezpośredniego podłączenia do tabel Proficy Historian, użytkownik tworzy siatki danych bez konieczności tworzenia skomplikowanych kwerend SQL. Proficy Historian stanowi integralną część płyty instalacyjnej z oprogramowaniem iFIX, umożliwiając szybszą implementację obu systemów.

Synchronizacja bazy danych alarmów

| DATE/TIME | DATE/TIME | DESCRIPTION |
|--------------------|-----------|---|
| 200902 23:24:34 PM | | SAMPLE IFIX1_PUMPA_CPL2424_ALARM is acknowledged by SAMPLE PETER SMITH |
| 200902 23:24:40 PM | | SAMPLE IFIX1_PUMPA_RECLAIM2424_ALARM is acknowledged by SAMPLE PETER SMITH |
| 200902 23:28:38 PM | 800-262 | SAMPLE IFIX2_TREND008 IFIX1_Possible_MISC_START_BUTTON_CV changed from OFF to ON by |
| 200902 11:10:20 AM | 800-262 | SAMPLE IFIX2_TREND008 IFIX1_Possible_MISC_START_BUTTON_CV changed from OFF to ON by |
| 200902 11:10:20 AM | 800-262 | SAMPLE IFIX2_TREND008 IFIX1_Possible_MISC_START_BUTTON_CV changed from OFF to ON by |
| 200902 11:10:20 AM | 800-262 | SAMPLE IFIX2_TREND008 IFIX1_Possible_MISC_START_BUTTON_CV changed from OFF to ON by |
| 200902 11:10:20 AM | 800-262 | SAMPLE IFIX2_TREND008 IFIX1_Possible_MISC_START_BUTTON_CV changed from OFF to ON by |
| 200902 11:10:20 AM | 800-262 | SAMPLE IFIX2_TREND008 IFIX1_Possible_MISC_START_BUTTON_CV changed from OFF to ON by |
| 200902 11:17:47 AM | 800-262 | SAMPLE IFIX2_TREND008 IFIX1_Possible_MISC_START_BUTTON_CV changed from OFF to ON by |

Nowe narzędzie do tworzenia wykresów

The image shows the configuration window for 'ANALOG INPUT [AI_FOR_TREND]' in Proficy Historian. It includes fields for 'Tag Description', 'Collection Options', 'Collection Interval', 'Collection Offset', 'Time Resolution', 'Collector Compression', 'Collector Deadband', and 'Collector Compression Timeout'. Below the configuration window is a table of tags and their properties, and a 'Search Historian Database' window showing search results for 'CAPTAIN AI_FOR_SD_F_CV'.

| Tag Name | Type | Description |
|---------------|------|--------------------------------|
| 1 AA | AI | Analog Alarm (V) Address |
| 2 AAA | AI | |
| 3 AI | AI | Analog Input Block (V) Address |
| 4 ANO2 | AI | |
| 5 ALDO | AI | |
| 6 AKOUBLE | AI | |
| 7 ANOUBLE | AI | |
| 8 AID | AI | |
| 9 AID | AI | |
| 10 AID_FOR_PA | AI | (V) Address of 63 |
| 11 AID_FOR_PA | AI | (V) Address of 63 |
| 12 AID_FOR_PA | AI | (V) Address of 63 |
| 13 AID_FOR_PA | AI | (V) Address of 63 |
| 14 AID_FOR_PA | AI | (V) Address of 63 |
| 15 AID_FOR_PA | AI | (V) Address of 63 |
| 16 AID_FOR_PA | AI | (V) Address of 63 |
| 17 AID_FOR_PA | AI | (V) Address of 63 |
| 18 AID | AI | Used for animations tooltip |
| 19 AID | AI | Used for animations tooltip |
| 20 AID | AI | Used for animations tooltip |
| 21 AID-SD | AI | |
| 22 AID | AI | |
| 23 AID | AI | |
| 24 AID-ALARM | AI | |
| 25 AID | AI | |
| 26 AIDSMOKE | AI | |
| 27 AITAG1 | AI | |
| 28 AITAG2 | AI | |
| 29 AID | AI | |
| 30 AKOUBLE | AI | |
| 31 AID_FOR_SD | AI | |

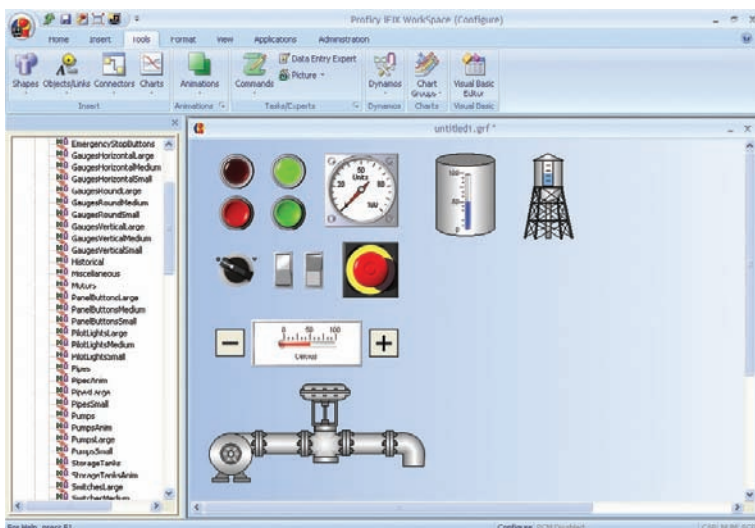
Konfiguracja iFIX i Proficy Historian w jednym oknie aplikacji

Ulepszona funkcjonalność informowania o wystąpieniu alarmów

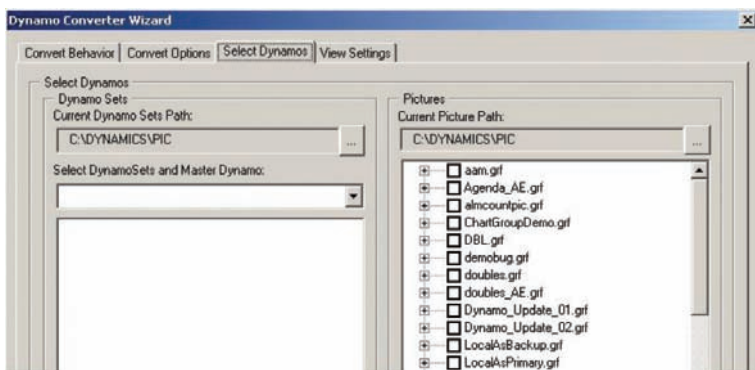
Zarządzanie alarmami to jedna z ważniejszych właściwości systemów HMI/SCADA. iFIX 5.0 prezentuje nowe narzędzia do filtrowania i wyświetlania alarmów oraz do powiadamiania o narastaniu poziomu alarmu. Rozbudowane okno **Zestawienie alarmów** umożliwia filtrowanie potwierdzonych alarmów, ułatwiając użytkownikowi analizę zachowania alarmów krytycznych. Pozwala on również na zróżnicowanie statusów potwierżeń i priorytetów komunikatów alarmowych za pomocą zdefiniowanych kolorów, a funkcjonalność sprawdzania zmian statusu alarmu daje możliwość generowania zdarzeń w oknie operatorskim. Wszystkie te rozwiązania mają służyć lepszemu powiadamianiu użytkownika o nieprawidłowych procesach w systemie.

Nowy zestaw obiektów Dynamo oraz narzędzi do ich konfiguracji

iFIX 5.0 oferuje ponad 500 nowych wbudowanych obiektów graficznych, zwanych obiektami **Dynamo**. Posiadają one między innymi symbole zaworów zgodne ze standardem ISA oraz funkcję śledzenia zmian dokonanych na głównych obiektach **Dynamo**, które dzięki dynamicznemu łączeniu obiektów szybko aktualizują zmiany na ich instancjach. Nowe narzędzie **Konwerter obiektów Dynamo** pozwala przekształcić obiekty **Dynamo** z wersji poprzednich iFIXa na te z właściwością dynamicznego przenoszenia zmian z głównego obiektu **Dynamo** na jego instancje. Dzięki wielu wbudowanym animacjom dla obiektów **Dynamo**, nowy iFIX pozwoli na stworzenie niepowtarzalnych aplikacji.

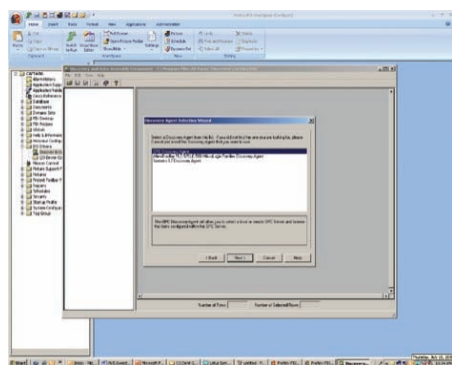


Ponad 500 nowych obiektów Dynamo



Konwerter obiektów Dynamo

Narzędzia zwiększające wydajność pracy w oknie konfiguracyjnym iFIXa

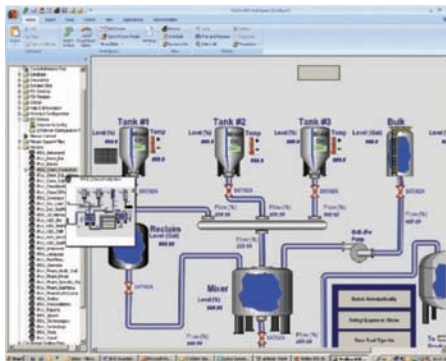


Rozbudowane narzędzie Discover and Auto Configuration

Discover and Auto Configuration jest niezwykle użytecznym narzędziem iFIXa, które pozwala na jednoczesne odczytanie ustawień sterownika PLC z jego pliku konfiguracyjnego, skonfigurowanie drajwera i bazy danych w systemie iFIX oraz Proficy Historian. Discover and Auto Configuration wspiera RSLogix 5/500 dla PLC5, sterowniki SLC 500 i Micrologix firmy Rockwell, Siemens Step 7 dla sterowników S7 oraz driver OPC Client.

Generowanie podglądu ekranów aplikacji w formie miniatur

iFIX 5.0 generuje miniatury zapisanych rysunków co pozwala użytkownikowi na szybkie i efektywne zlokalizowanie właściwego ekranu w programie Workspace, odciążając system od wczytywania pełnej grafiki aplikacji.



Miniaturki okien projektów

Skalowalność danych analogowych w bazie danych

iFIX 5.0 wprowadza możliwość skalowania danych analogowych wewnątrz bazy danych. Pozwala to na skonfigurowanie zmiennej procesowej do odczytu rzeczywistych danych i zapisanie do bazy wartości inżynierskich zgodnie z zdefiniowanym przez użytkownika liniowym skalowaniem.

Dodatkowe bloki zmiennych

iFIX pozwala na pobranie specjalistycznych bloków zmiennych, które powstały na przestrzeni lat zgodnie z potrzebami użytkowników. Tradycyjnie są one do pobrania na oficjalnej stronie internetowej firmy GE Fanuc. Ponadto cały zestaw nowych bloków zmiennych udostępniony jest na instalacyjnej płycie iFIX 5.0, rozszerzając funkcjonalność bazy danych iFIXa. Dla dotychczasowych użytkowników to wzrost jakości pracy z bazą danych a dla nowych łatwość jej konfiguracji.

Podsumowanie

Nowa wersja produktu Proficy – iFIX 5.0 to innowacyjne rozwiązanie i rozbudowana funkcjonalność. iFIX 5.0 zapewnia jeszcze większe bezpieczeństwo systemu dzięki zsynchronizowanej redundancji serwerów, szybką konfigurację archiwizowanych danych przez oprogramowanie Proficy Historian, efektywną wizualizację procesów z wykorzystaniem wykresów typu SPC oraz ponad 500 nowych obiektów Dynamo. Użytkownik zauważy również zmiany w sposobie wyświetlania, filtrowania oraz narastania alarmów. Nowością jest także nowy interfejs użytkownika zgodny z koncepcją Microsoft Fluent User Interface jak i możliwość podglądu miniatur rysunków.



Moduły oprogramowania Proficy/Proficy SOA

Zarządzanie produkcją

- Proficy Workflow, w oparciu o Proficy SOA
- Proficy Plant Applications – Efficiency
- Proficy Plant Applications – Production Proficy Tracker
- Proficy Machine Tool Efficiency

Zintegrowane zarządzanie jakością

- Proficy Plant Applications - Quality
- Proficy Non Conformance Reporting
- Proficy Shop Floor SPC
- Proficy RX

Process Solution

- Proficy Process Systems
- Proficy Batch Execution
- Proficy Plant Applications – Batch Analysis

Real-Time Information Portal

- Proficy Real-Time Information Portal

Przemysłowa baza danych

- Proficy Historian

Zarządzanie zasobami

- Proficy Remote Monitoring and Diagnostic
- Proficy Change Management
- Proficy Maintenance Gateway

HMI/SCADA

- Proficy HMI/SCADA – iFIX
- Proficy HMI/SCADA – SIMPLICITY
- Proficy View – Machine Edition

Programowanie i kontrola

- Proficy Logic Developer
- Proficy Motion Developer Machine Edition



* Znak GE Fanuc Intelligent Platforms

Wszelkie nazwy i znaki zastrzeżone są własnością ich prawnych właścicieli.

Opracowanie wersji polskiej – VIX Automation sp. z o.o.

abmicro

Autoryzowany Reseller



AB-MICRO Sp. z o.o.

ul. Kulczyńskiego 14

02-777 Warszawa

tel. 022 545-15-00

fax: 022 643-14-21

www.abmicro.pl

abmicro@abmicro.com.pl

AB-MICRO stosuje certyfikowany System Zarządzania Jakością ISO 9001:2008.

