

Witam,

oto **InfoLinia**, dotycząca produktów Hirschmanna. InfoLinia ma za zadanie dostarczać najbardziej aktualnych informacji o produktach Hirschmann Electronics GmbH, Oddziału Automatyka i Systemy Sieciowe.

Przeznaczona jest dla partnerów i integratorów z dziedziny automatyki przemysłowej.

Opracowana została przez firmę AB-Micro Sp. z o.o, autoryzowanego dystrybutora produktów firmy Hirschmann w oparciu o magazyn InfoLine firmy Hirschmann.

Ten magazyn zawiera następujące informacje:

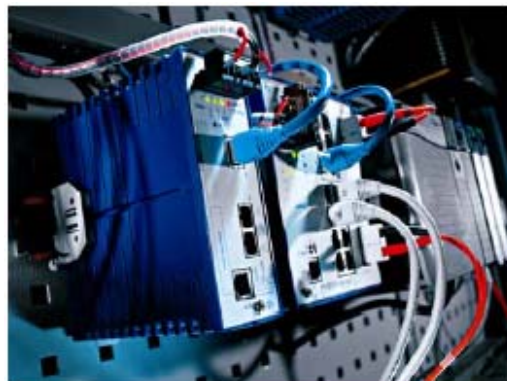
1. Nowy system bezpieczeństwa: EAGLE przemysłowa zaporą ogniową i system VPN 2
2. Moduły czasu rzeczywistego do przełącznika MICE 4
3. Jednomodowy konwerter Profibus z rozszerzonym zakresem parametrów pracy 5
4. LION-24TP: dedykowany moduł PSM do HiVision 6
5. Zakończenie produkcji jednomodowych konwerterów wideo 7
6. Zakończenie produkcji przełącznika GES-24FX 7
7. Moduły GBIC do przełącznika LION-24TP 7

1. Nowy system bezpieczeństwa: EAGLE przemysłowa zapora ogniowa i system VPN

Rodzina urządzeń EAGLE zapewnia uwierzytelnianie, integralność i poufność komunikacji wewnątrz produkcyjnych sieci zakładowych a także poza granicami zakładu.

Urządzenia są dostępne w zależności od wymagań z portami miedzianymi i światłowodowymi zarówno po stronie portu zaufanego jak i niezaufanego.

Wewnętrzny port szeregowy V.24 urządzenia EAGLE pozwala na dołączenie zewnętrznego, analogowego modemu.



Cechy urządzenia:

- Zapora ogniowa lub zapora ogniowa z funkcją wirtualnych sieci prywatnych - VPN
- Zapora ogniowa z pełnostanową inspekcją
- Sieci VPN: protokoły IPSec i L2TP
- Tryby: Ruter, Transparentny jeden użytkownik, Transparentnych wielu użytkowników
- Zaufane i niezaufane porty:
 - 10/100 Base-T/TX
 - porty optyczne wielomodowe, jednomodowe i Long Haul
- Port V.24 do konfiguracji, dostępu przez modem lub dołączenia Autokonfiguratora
- Redundantne zasilanie 24V
- Szerokie możliwości diagnostyczne: diody LED, styki przekaźnika, pliki dzienników
- Odporna i wytrzymała konstrukcja odpowiednia do przemysłu
- IP20, temp. pracy 0-55°C, wersja EEC -40+70°C, brak wentylatorów
- Zarządzanie: port szeregowy, HTTPS, SNMP V1/V2/V3, HiVision
- Dodatkowe funkcje: serwer DHCP, klient DHCP, NTP, DynDNS, HiDiscovery, obsługa standardu redundancji firmy Hirschmann w Warstwie 2

Zastosowanie

W trybie rutera EAGLE może być wykorzystany do segmentacji podsieci. Transparentny tryb pracy w połączeniu z regułami filtracji zapory ogniowej z pełnostanową inspekcją pozwala na wprowadzenie mechanizmów bezpieczeństwa do sieci przemysłowych, w sposób bardzo przyjazny dla użytkownika. Kolejną zaletą transparentnego trybu (urządzenie pracuje jako most), jest to, że wbudowanie EAGLE do istniejącej sieci nie wymaga dalszych zmian i rekonfiguracji parametrów IP.

Dzięki wbudowanemu serwerowi DHCP obsługa portów serwisowych dla zewnętrznych służb serwisowych może być realizowana w prosty i bezpieczny sposób.

Dla potrzeb zdalnego dostępu często wykorzystywane są modemy analogowe. Urządzenie EAGLE umożliwia dołączenie takich modemów do portu V.24 oraz zdefiniowanie reguł zapory

ogniowej dla takiego połączenia. W ten sposób jednoznacznie zdefiniowany zdalny dostęp do pewnych urządzeń w sieci jest możliwy, podczas gdy do pozostałych jest zabroniony. Dzięki funkcji logowania (wewnętrzny i zdalny) możliwe stają się analiza jak również optymalizacja przesyłania danych.

Zamawianie

Produkt (zapora ogniowa i VPN)	Numer zam.	Dostępność
EAGLE TX/TX	943 011-001	z magazynu
EAGLE TX/MM SC	943 011-002	z magazynu
EAGLE TX/SM SC	943 011-003	z magazynu
EAGLE TX/LH SC	943 011-004	z magazynu
EAGLE MM SC/TX	943 011-005	z magazynu
EAGLE MM SC/MM SC	943 011-006	z magazynu
EAGLE MM SC/SM SC	943 011-007	z magazynu
EAGLE MM SC/LH SC	943 011-008	z magazynu

Produkt (zapora ogniowa)	Numer zam.	Dostępność
EAGLE FW TX/TX	943 011-011	z magazynu
EAGLE FW TX/MM SC	943 011-012	z magazynu
EAGLE FW TX/SM SC	943 011-013	z magazynu
EAGLE FW TX/LH SC	943 011-014	z magazynu
EAGLE FW MM SC/TX	943 011-015	z magazynu
EAGLE FW MM SC/MM SC	943 011-016	z magazynu
EAGLE FW MM SC/SM SC	943 011-017	z magazynu
EAGLE FW MM SC/LH SC	943 011-018	z magazynu

2. Moduły czasu rzeczywistego do przełącznika MICE

Rosnąca liczba aplikacji Ethernetu przemysłowego sprawia, że wobec przełączników pojawiło się żądanie, aby mogły pracować w zastosowaniach wymagających czasu rzeczywistego. W odpowiedzi na to wymaganie w rodzinie przełączników MICE opracowanych zostało kilka modułów interfejsów z bardzo precyzyjnie określonym czasem, z dokładnością 80ns, pomiędzy urządzeniem a przełącznikiem.

Moduły interfejsów obsługują standard ODVA, którego zadaniem jest wprowadzenie bardzo szybkiej synchronizacji czasu w aplikacjach czasu rzeczywistego dla Powszechnych Protokołów Przemysłowych, zgodnie z PTP (IEEE1588)

Cechy urządzenia:

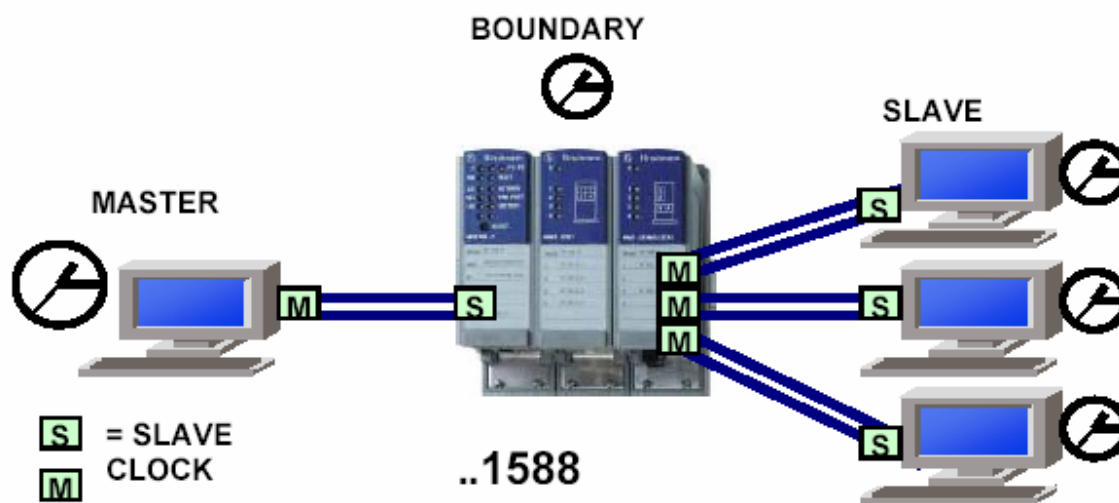
Bardzo precyzyjny znacznik czasu, z dokładnością 80nsec pomiędzy urządzeniem a przełącznikiem.

Zastosowanie:

Systemy czasu rzeczywistego

Zamawianie

Typ	Opis	Numer zam.	Dostępność
MM3-4TX1-RT	Moduł 4 porty TX	943 117-001	z magazynu
MM3-2FXM2/2TX1-RT	Moduł 2 porty TX, 2 porty FX-MM	943 117-002	z magazynu
MM3-2FLM4/2TX1-RT	Moduł 2 porty TX, 2 porty FL-MM	943 117-004	z magazynu



3. Jednomodowy konwerter Profibus z rozszerzonym zakresem parametrów pracy

Rodzina konwerterów PROFIBUS poszerzyła się o jednomodowy konwerter przeznaczony do pracy w trudniejszych warunkach środowiskowych, głównie w wilgotnym i zimnym otoczeniu. Podobnie jak wersja wielomodowa jest on zabezpieczony specjalną warstwą ochronną i może być używany w warunkach kondensacji pary wodnej.

Zakres temperatur pracy rozciąga się od -20°C aż do $+60^{\circ}\text{C}$. Pozostałe parametry techniczne są zgodne ze standardowym konwerterem jednomodowym.

Dane techniczne:

Prędkość transmisji: 9,6 kbit/s do 12 Mbit/s

Długość światłowodu: do 15 km,

Ilość portów optycznych: 2

Temperatura pracy: -20°C bis $+60^{\circ}\text{C}$

Wilgotność: 100%, z kondensacją



Zamawianie

Typ	Opis	Numer zam.	Dostępność
OZD Profi 12M G12-1300 EEC	Konwerter światłowodowy sieci PROFIBUS	943 256-321	z magazynu

4. LION-24TP: dedykowany moduł PSM do HiVision

Oprogramowanie HiVision 6.21 umożliwia zarządzanie przełącznikiem LION-24TP poprzez dedykowany moduł urządzenia - PSM, który został opracowany prawie bezzwłocznie, jednocześnie z wprowadzeniem urządzenia do oferty. Moduł PSM jest oparty na wykonywalnym pliku, który poszerza HiVision o konfigurację i diagnostykę dla LION-24TP. Ten moduł może być instalowany wraz z innymi dostępnymi rozszerzeniami HiVision. Po udanej instalacji dostęp do urządzenia LION-24TP jest możliwy poprzez „*configuration - Preferences – PSM*”.

Moduł PSM jest dostępny bezpłatnie. Jest dostępny w Internecie pod adresem:
ftp://ftp.hirschmann.de/pub/management/hivision/PSM/Lion-24TP_PSM.zip

Funkcjonalność:

- Konfiguracja poprzez WWW, Telnet i konsolę szeregową
- Agent SNTP i IGMP Snooping
- Reset urządzenia, konfiguracja adresów pułapek
- Multikonfiguracja – Jednoczesny zapis konfiguracji wielu urządzeń
- Jednoczesny restart wielu urządzeń
- Dostępne SNMP i Ping
- Statystyki IP, ICMP, TCP, UDP i SNMP
- Odbiór pułapek i ich analiza
- Agent konfiguracji bezpieczeństwa portów, HTTPS i SSH

5. Zakończenie produkcji jednomodowych konwerterów wideo

Z powodu niedostępności komponentów zakończona zostanie produkcja jednomodowego światłowodowego nadajnika i odbiornika wideo.

Typ	Numer zam.	Ostatnie zamówienie.	Ostatnia dostawa
OSVC 01 BFOC-1300	933 902 – 021	31.03.2005	30.06.2005
OEV 052 1300 BFOC	933 993 - 021	31.03.2005	30.06.2005

6. Zakończenie produkcji przełącznika GES-24FX

Produkcja światłowodowego przełącznika grup roboczych GES-24FX wraz z modułami do niego zostanie zakończona w roku 2005. Ostatnie zamówienia należy składać do 31 marca 2005 roku.

Typ	Numer zam.	Ostatnie zamówienie.	Ostatnia dostawa
GES-24FX	943 756 005	31.03.2005	30.06.2005
GESXM-MGMT-FX	943 756 115	31.03.2005	30.06.2005
GESXM-02FX-MM	943 756 205	31.03.2005	30.06.2005
GESXM-01FX-SM	943 756 305	31.03.2005	30.06.2005
GESXM-GIGA-SX	943 756 405	31.03.2005	30.06.2005
GESXM-GIGA-LX	943 756 505	31.03.2005	30.06.2005
GESXM-STACK	943 756 605	31.03.2005	30.06.2005
GESXM-RED1	943 756 705	31.03.2005	30.06.2005

7. Moduły GBIC do przełącznika LION-24TP

Hirschmann Electronics istotnie obniżył cenę przełącznika grup roboczych LION-24TP. Nowa cena pozwoli stosować bardziej ekonomicznie rozwiązania dla grup roboczych. Dodatkowo od grudnia 2004 roku do przełącznika dostępne są mini konwertery GBIC.